



PKO Bank Polski
EKSTRAKLASA

KOLEJKA 15 08.11.19		
KONIEC MECZU		
ŁKS ŁÓDŹ	0 1	ŚLĄSK WROCŁAW
		SOBOCIŃSKI 13' (SAM.)

RAPORT STATYSTYCZNY

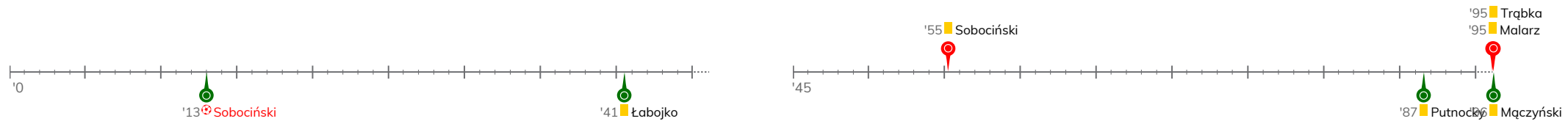


STATS

ŁKS ŁÓDŹ 0-1 ŚLĄSK WROCŁAW

Informacje o meczu

Linia czasu



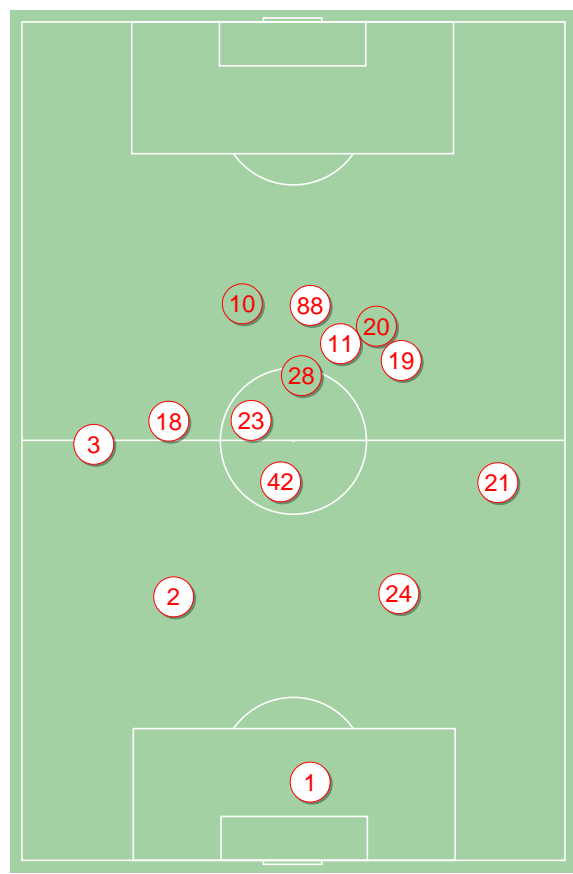
Średnie pozycje piłkarzy

ŁKS Łódź

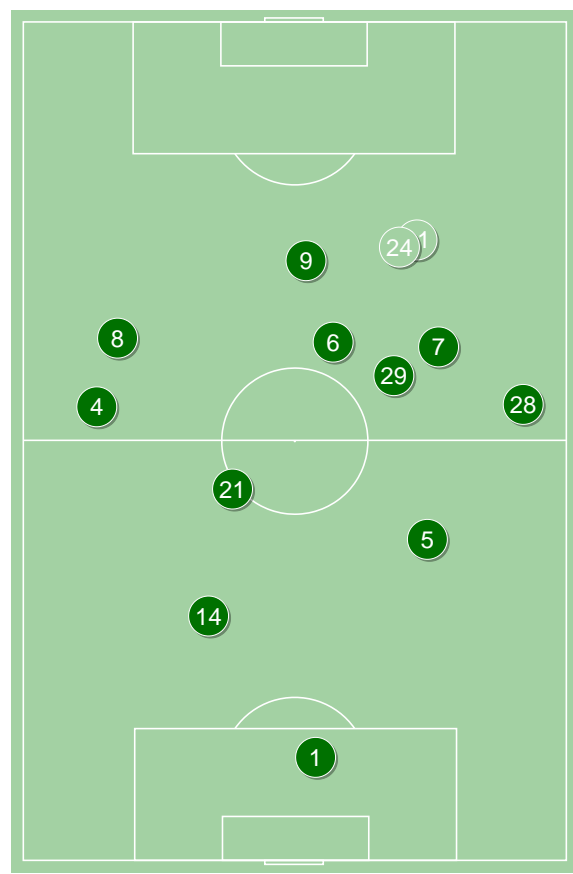
1	Malarz	🟡
3	Klimczak	
2	Sobociński	⚽ 🟡
24	Juraszek	
21	Grzesik	
42	Srnic	
23	Kalinkowski	'46 ▼
19	Trąbka	🟡
18	Pyrdół	'67 ▼
11	Ramirez	
88	Kujawa	'72 ▼
28	Piątek	'46 ▲
20	Jose Ruiz	'67 ▲
10	Radionov	'72 ▲

Śląsk Wrocław

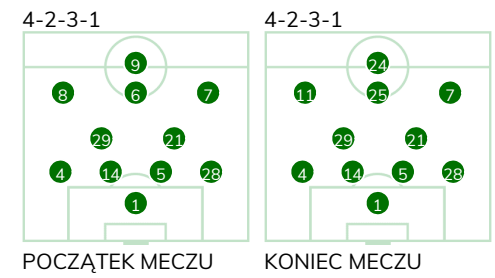
1	Putnocky	🟡
4	Stiglec	
14	Golla	
5	Israel Puerto	
28	Broż	
29	Mączyński	🟡
21	Łabojko	🟡
8	Płacheta	'82 ▼
6	Chrappek	'90 ▼
7	Pich	
9	Exposito	'60 ▼
11	Cholewiak	'60 ▲
24	Samiec Talar	'82 ▲
25	Gąska	'90 ▲



ŁKS Łódź ↑



Śląsk Wrocław ↑

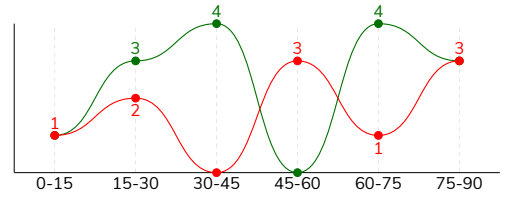


ŁKS ŁÓDŹ 0-1 ŚLĄSK WROCŁAW

Statystyki drużyn

Główne statystyki

STRZAŁY / CELNE	10 / 3	15 / 2
1 połowa	3 / 1	8 / 2
2 połowa	7 / 2	7 / 0



Strzały niecelne	5	9
Strzały przejęte	2	4
Strzały z pola karnego / celne	7 / 3	7 / 2
Średni dystans do bramki, m	19.4	19.2
Faule	18	22
Żółte / czerwone kartki	3 / 0	3 / 0
Spalone	1	1
Rzuty różne	2	8

Podania

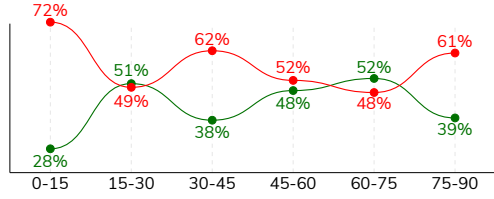
PODANIA / DOKŁADNE	561 / 452 81%	424 / 315 74%
1 połowa	282 / 229 81%	215 / 162 75%
2 połowa	279 / 223 80%	209 / 153 73%
Podanie kluczowe	9 / 2 22%	11 / 7 64%

Pojedynki

POJEDYNKI	191 / 114 60%	191 / 77 40%
1 połowa	88 / 52 59%	88 / 36 41%
2 połowa	103 / 62 60%	103 / 41 40%
Pojedynki w powietrzu	60 / 34 57%	60 / 26 43%
Pojedynki na ziemi	131 / 80 61%	131 / 51 39%
Zwody / udane	36 / 28 78%	21 / 12 57%
Odbiory / udane	32 / 20 63%	47 / 19 40%
Straty / na własnej połowie	88 / 23	82 / 16
Nabycie piłki / na połowie przeciwnika	61 / 11	61 / 14

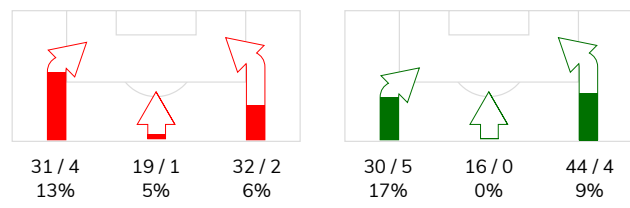
Posiadanie piłki

POSIADANIE PIŁKI	58%	42%
1 połowa	61%	39%
2 połowa	54%	46%

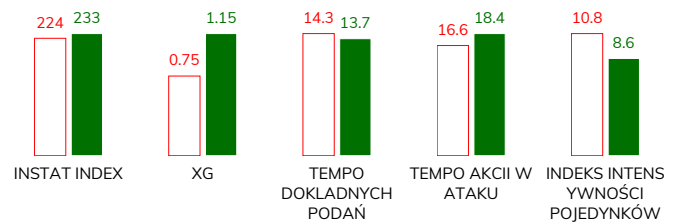


Ataki pozycyjne	73 / 5 7%	68 / 7 10%
Kontrataki	9 / 2 22%	22 / 2 9%
Stały fragment w ataku	4 / 2 50%	15 / 5 33%
Strzał z rzutu wolnego / celne	-	-
Warianty stałych fragmentów gry	2 / 1 50%	6 / 1 17%
Kombinacyjne rzuty różne	2 / 1 50%	8 / 3 38%
Rzuty karne / strzelone	-	-

STRONY ATAKU



Kluczowe indeksy występu



TOP-3 InStat Index

24 Juraszek	265	1 Putnocky	279
18 Pyrdół	245	28 Broż	261
42 Srnic	234	5 Israel Puerto	258

TOP-3 Strzały / celne

11 Ramirez	3 / 2 67%	9 Exposito	4 / 2 50%
10 Radionov	2 / 1 50%	21 Łabojko	2 / 0 0%
20 Jose Ruiz	2 / 0 0%	29 Mączyński	2 / 0 0%

TOP-3 Podania

24 Juraszek	64 / 54 84%	28 Broż	68 / 52 76%
42 Srnic	65 / 53 82%	4 Stiglec	52 / 36 69%
19 Trqbka	63 / 50 79%	6 Chrapek	42 / 30 71%

TOP-3 Podania kluczowe

18 Pyrdół	3 / 2 67%	28 Broż	4 / 2 50%
11 Ramirez	3 / 0 0%	8 Płacheta	3 / 2 67%
3 Klimczak	1 / 0 0%	6 Chrapek	2 / 1 50%

TOP-3 Pojedynki

2 Sobociński	20 / 17 85%	5 Israel Puerto	22 / 14 64%
3 Klimczak	21 / 14 67%	9 Exposito	26 / 10 38%
18 Pyrdół	20 / 13 65%	28 Broż	17 / 9 53%

TOP-3 Zwody

19 Trqbka	7 / 6 86%	9 Exposito	8 / 6 75%
11 Ramirez	7 / 5 71%	28 Broż	5 / 2 40%
18 Pyrdół	6 / 5 83%	6 Chrapek	4 / 2 50%

ŁKS ŁÓDŹ 0-1 ŚLĄSK WROCŁAW

Statystyka zawodników

ŁKS Łódź

	INSTA T INDEX	Minuty na boisku	Bramki / asysty	xG	Strzały / celne	Faule	Faulow any	Spalony	Podania / dokładne	Podanie kluczowe	Podania przyjęte	Pojedyunki / wygrane	Pojedyunki w powietrzu	Pojedyunki na ziemi	Zwody / udane	Odbiory / udane	Strata piłki	Nabycie piłki
1 Malarz	213	'99	-	-	-	-	-	-	42 / 38 90%	-	20	-	-	-	-	-	2	6
3 Klimczak	227	'99	-	-	-	1	1	-	47 / 36 77%	1 / 0 0%	29	21 / 14 67%	4 / 2 50%	17 / 12 71%	3 / 2 67%	8 / 5 63%	6	3
2 Sobociński	226	'99	-	0.02	1 / 0 0%	2	4	-	65 / 49 75%	-	41	20 / 17 85%	8 / 7 88%	12 / 10 83%	2 / 2 100%	4 / 2 50%	10	12
24 Juraszek	265	'99	-	-	-	2	1	-	64 / 54 84%	-	51	12 / 11 92%	6 / 6 100%	6 / 5 83%	-	2 / 1 50%	4	9
21 Grzesik	215	'99	-	-	-	-	4	-	53 / 42 79%	-	30	11 / 6 55%	5 / 4 80%	6 / 2 33%	1 / 1 100%	-	5	4
42 Srnica	234	'99	-	-	-	1	5	-	65 / 53 82%	1 / 0 0%	41	20 / 11 55%	6 / 3 50%	14 / 8 57%	3 / 2 67%	7 / 4 57%	7	11
23 Kalinkowski	213	'46	-	-	-	-	-	-	18 / 13 72%	-	14	6 / 5 83%	1 / 1 100%	5 / 4 80%	1 / 1 100%	1 / 1 100%	4	1
19 Trąbka	225	'99	-	0.03	1 / 0 0%	1	1	-	63 / 50 79%	1 / 0 0%	65	15 / 8 53%	2 / 0 0%	13 / 8 62%	7 / 6 86%	1 / 1 100%	10	2
18 Pyrdół	245	'68	-	-	-	2	-	-	21 / 18 86%	3 / 2 67%	24	20 / 13 65%	3 / 2 67%	17 / 11 65%	6 / 5 83%	5 / 3 60%	7	6
11 Ramirez	229	'99	-	0.17	3 / 2 67%	3	3	-	61 / 44 72%	3 / 0 0%	65	19 / 7 37%	2 / 0 0%	17 / 7 41%	7 / 5 71%	1 / 1 100%	14	1
88 Kujawa	195	'72	-	0.35	1 / 0 0%	5	-	-	17 / 14 82%	-	25	20 / 10 50%	11 / 4 36%	9 / 6 67%	2 / 1 50%	1 / 0 0%	10	1
28 Piątek	233	'53	-	-	-	-	1	-	29 / 28 97%	-	19	9 / 5 56%	3 / 1 33%	6 / 4 67%	3 / 2 67%	-	2	5
20 Jose Ruiz	222	'31	-	0.06	2 / 0 0%	-	-	1	11 / 9 82%	-	12	6 / 4 67%	2 / 1 50%	4 / 3 75%	1 / 1 100%	2 / 2 100%	2	-
10 Radionov	200	'26	-	0.12	2 / 1 50%	1	-	-	5 / 4 80%	-	16	12 / 3 25%	7 / 3 43%	5 / 0 0%	-	-	5	-

Śląsk Wrocław

	INSTA T INDEX	Minuty na boisku	Bramki / asysty	xG	Strzały / celne	Faule	Faulow any	Spalony	Podania / dokładne	Podanie kluczowe	Podania przyjęte	Pojedyunki / wygrane	Pojedyunki w powietrzu	Pojedyunki na ziemi	Zwody / udane	Odbiory / udane	Strata piłki	Nabycie piłki
1 Putnocky	279	'99	-	-	-	-	-	-	37 / 29 78%	-	13	2 / 2 100%	2 / 2 100%	-	-	-	3	7
4 Stiglec	192	'99	-	0.04	1 / 0 0%	-	-	-	52 / 36 69%	-	35	5 / 1 20%	2 / 1 50%	3 / 0 0%	-	2 / 0 0%	10	4
14 Golla	247	'99	-	0.05	1 / 0 0%	1	2	-	34 / 26 76%	-	17	12 / 9 75%	6 / 4 67%	6 / 5 83%	-	3 / 2 67%	4	7
5 Israel Puerto	258	'99	-	0.08	1 / 0 0%	2	-	-	27 / 23 85%	-	14	22 / 14 64%	13 / 8 62%	9 / 6 67%	-	4 / 2 50%	2	10
28 Broź	261	'99	-	0.04	1 / 0 0%	-	3	-	68 / 52 76%	4 / 2 50%	42	17 / 9 53%	3 / 2 67%	14 / 7 50%	5 / 2 40%	5 / 4 80%	10	6
29 Mączyński	206	'99	-	0.12	2 / 0 0%	4	-	-	40 / 24 60%	-	23	19 / 4 21%	6 / 2 33%	13 / 2 15%	-	7 / 2 29%	6	4
21 Łabojko	247	'99	-	0.05	2 / 0 0%	2	1	-	35 / 28 80%	-	18	12 / 5 42%	1 / 1 100%	11 / 4 36%	-	4 / 1 25%	4	9
8 Płacheta	240	'82	-	-	-	3	-	-	36 / 25 69%	3 / 2 67%	25	16 / 7 44%	2 / 0 0%	14 / 7 50%	3 / 1 33%	7 / 4 57%	6	5
6 Chrapek	233	'91	-	-	-	2	5	-	42 / 30 71%	2 / 1 50%	41	17 / 6 35%	1 / 1 100%	16 / 5 31%	4 / 2 50%	2 / 1 50%	8	5
7 Pich	232	'99	-	0.11	1 / 0 0%	2	1	-	36 / 27 75%	1 / 1 100%	34	22 / 8 36%	4 / 2 50%	18 / 6 33%	1 / 1 100%	9 / 3 33%	6	3
9 Exposito	252	'60	-	0.41	4 / 2 50%	2	5	-	12 / 10 83%	1 / 1 100%	32	26 / 10 38%	4 / 3 75%	22 / 7 32%	8 / 6 75%	3 / 0 0%	12	-
11 Cholewiak	190	'38	-	0.10	1 / 0 0%	3	-	1	3 / 3 100%	-	14	11 / 0 0%	11 / 0 0%	-	-	-	8	1
24 Samiec Talar	194	'16	-	0.15	1 / 0 0%	1	-	-	2 / 2 100%	-	6	8 / 2 25%	4 / 0 0%	4 / 2 50%	-	-	2	-
25 Gąska	-	'8	-	-	-	-	-	-	-	-	1	2 / 0 0%	1 / 0 0%	1 / 0 0%	-	1 / 0 0%	1	-

Terminy

Atak

To posiadanie piłki przez jedną drużynę z przejściem na połowę przeciwnika.

Szybki atak (kontratak)

atak z gry, który rozwija się bezpośrednio po przejęciu piłki od przeciwnika. Szybki atak trwa nie więcej niż 30 sekund. Prędkość ruchu do bramki przeciwnika przy tym ataku wynosi nie mniej niż 2,6 m/s.

Atak pozycyjny

Atak z gry lub stałych fragmentów (aut, rzut wolny). Pozycyjny atak trwa więcej niż 30s lub prędkość ruchu drużyny do bramki przeciwnika jest mniejsza niż 2,6 m/s.

Atak z rzutu wolnego lub autu.

Atak po rozegraniu rzutu wolnego lub autu, przy którym pierwszym lub drugim działaniem jest strzał na bramkę, lub podanie w pole karne przeciwnika.

Atak z rzutu różnego.

Akcje drużyny po rozegraniu rzutu różnego aż do końca posiadania piłki lub oddalenia piłki przez drużynę przeciwnika do strefy centralnej.

Strzał

Skierowanie piłki do bramki przeciwnika mającej na względzie strzelenie bramki. Rejestrowane są strzały celne (w światło bramki), niecelne (w tym strzały w słupek i w poprzeczkę), a także strzały przejęte przez przeciwnika.

Podanie kluczowe

Podanie do partnera, który jest w sytuacji bramkowej (1 na 1, pusta bramka itd.); podanie do zawodnika, które stwarza realną szansę na zdobycie bramki; podanie które 'odcina' linię obrony w fazie ataku.

Pojedynki

Wszystkie rodzaje walki o piłkę piłkarzy na boisku. Pojedynki nie są rejestrowane dodatkowo, jest to sumaryczny wskaźnik, zawiera walkę o piłkę w neutralnym położeniu zarówno na ziemi jak i w powietrzu, dryblingi, odebrania piłki oraz utraty piłki przy odbiorach przeciwnika

Pojedynki w powietrzu

Walka o piłkę, która znajduje się powyżej poziomu ramion.

Dryblowanie

Aktywna akcja piłkarza, posiadającego piłkę próba ominięcia przeciwnika z pomocą dryblingu. Przy udanym dryblingu zawodnikowi drużyny przeciwnej rejestruje się nieudane odebranie piłki i na odwrót.

Odebranie piłki przeciwnikowi i strata piłki w walce

Aktywne działania zawodnika, usiłującego odebrać piłkę zawodnikowi posiadającemu ją (przeciwnikowi rejestruje się strata piłki poprzez odebranie); odebranie to także przeszkadzanie w dryblowaniu przeciwnikowi.

Posiadanie piłki

Ruch zawodnika z piłką (mniej niż 3 dotknięcia piłki).

Nieudane przyjęcie piłki (nieudana kontrola nad piłką)

Strata piłki bez jakiegokolwiek walki z przeciwnikiem, spowodowana przez techniczne błędy rywala.

Nabycie piłki

Akcja piłkarza (przejęcie, przechwyt, wygrany pojedynek), która powoduje stratę piłki przez przeciwnika z dalszą możliwością prowadzenia szybkiego ataku.

Strata piłki

Akcja zawodnika (niedokładne podanie, przegrany pojedynek, itd.), która powoduje stratę piłki przez jego drużynę. Jeśli posiadanie piłki zakończy się faulem przeciwnika lub strzałem w światło bramki, to strata nie rejestruje się.

Tempo akcji w ataku

Liczba akcji skierowanych na atak w momencie posiadania piłki.

Tempo dokładnych podań

Liczba dokładnych podań w momencie posiadania piłki

Indeks intensywności pojedynków

liczba pojedynków i przechwytych drużyny broniącej- na minutę -w czasie posiadania piłki przez przeciwnika

xG

System do oceny jakości strzałów wykonanych przez gracza lub drużynę. Liczbę expected goals oblicza się na podstawie rodzaju strzału i strefy, z której został wykonany.