



PKO Bank Polski  
EKSTRAKLASA

KOLEJKA 9   20.11.20			
LECHIA GDAŃSK		KONIEC MECZU	ŚLĄSK WROCŁAW
CONRADO 56'	FLAVIO PAIXAO 66'	3 2	PICH 20' PAWŁOWSKI 78'
ZWOLIŃSKI 81'			

## RAPORT STATYSTYCZNY

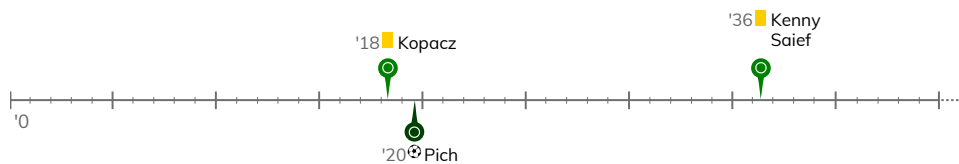


STATS

# LECHIA GDAŃSK 3-2 ŚLĄSK WROCŁAW

Informacje o meczu

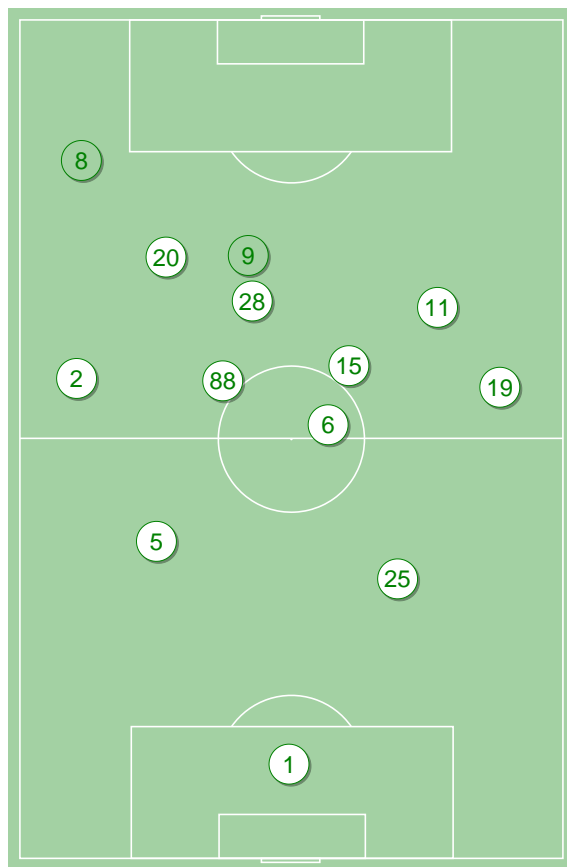
## Linia czasu



## Średnie pozycje piłkarzy

### Lechia Gdańsk

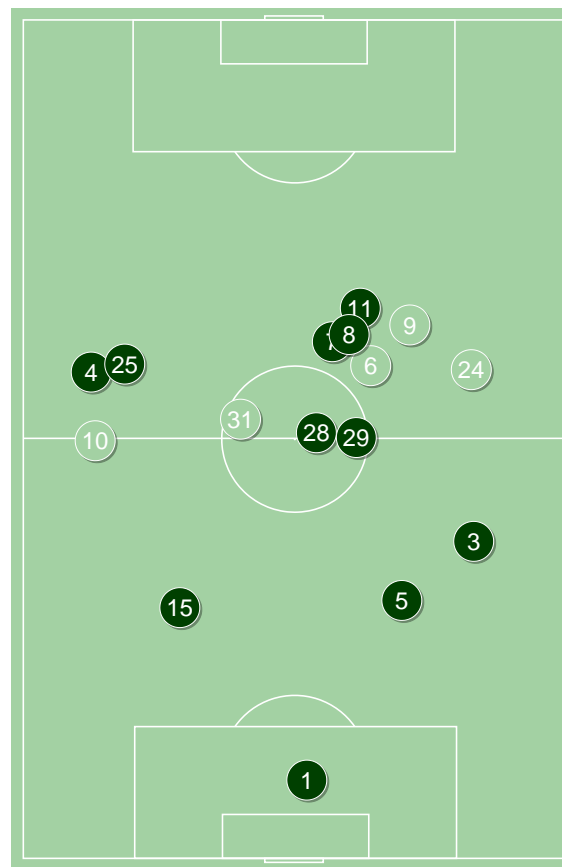
1	Alomerovic	
2	Pietrzak	
5	Kopacz	■
25	Nalepa	■
19	Fila	
6	Kubicki	
88	Kaluzinski	'91 ▼
20	Conrado	⊕ '86 ▼
15	Kenny Saief	■ '69 ▼
11	Mihalik	'86 ▼
28	Flavio Paixao	⊕
9	Zwoliński	⊕ '69 ▲
17	Żukowski	'86 ▲
8	Haydary	'86 ▲
4	Toberts	'91 ▲



Lechia Gdańsk ↑

### Śląsk Wrocław

1	Putnocky	
4	Stiglec	
15	Tamas	
5	Israel Puerto	
3	Celeban	■
28	Sobota	'73 ▼
29	Mączyński	
7	Pich	⊕ '77 ▼
8	Praszelik	'77 ▼
25	Zylla	'67 ▼
11	Piasecki	'73 ▼
10	Pawłowski	⊕ '67 ▲
31	Pałaszewski	'73 ▲
9	Exposito	'73 ▲
6	Makowski	'77 ▲
24	Samiec Talar	'77 ▲



Śląsk Wrocław ↑

### 4-2-3-1



POCZĄTEK MECZU

### 4-2-3-1



KONIEC MECZU

### 4-2-3-1



POCZĄTEK MECZU

### 4-2-3-1

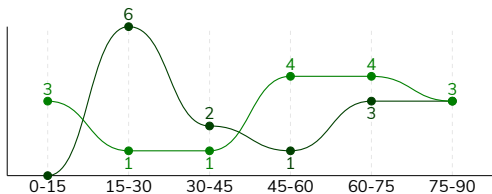


KONIEC MECZU

LECHIA GDAŃSK 3-2 ŚLĄSK WROCŁAW

Główne statystyki

STRZAŁY / CELNE	16 / 5	15 / 4
1. połowa	5 / 1	8 / 3
2. połowa	11 / 4	7 / 1



Strzały niecelne	6	6
Strzały zablokowane	5	5
Strzały z pola karnego / celne	10 / 4	7 / 1
Średni dystans do bramki, m	16.6	18.6
Faule	12	20
Żółte / czerwone kartki	3 / 0	1 / 0
Spalone	2	1
Rzuty różne	4	7

Podania

PODANIA / DOKŁADNE	565 / 465 82%	332 / 250 75%
1. połowa	275 / 224 81%	182 / 137 75%
2. połowa	290 / 241 83%	150 / 113 75%
Podanie kluczowe	11 / 5 45%	4 / 2 50%

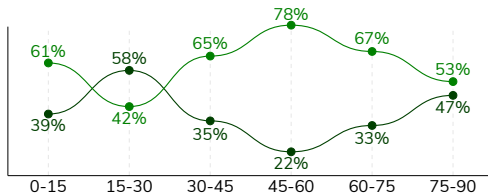
Pojedynki

POJEDYNKI	199 / 110 55%	199 / 89 45%
1. połowa	96 / 51 53%	96 / 45 47%
2. połowa	103 / 59 57%	103 / 44 43%
Pojedynki w powietrzu	74 / 44 59%	74 / 30 41%
Pojedynki na ziemi	125 / 66 53%	125 / 59 47%
Dryblingi / udane	27 / 16 59%	30 / 14 47%
Odbiory / udane	35 / 21 60%	33 / 17 52%
Straty / na własnej połowie	67 / 11	68 / 23
Odzyskane piłki / na połowie przeciwnika	51 / 16	52 / 6

Posiadanie piłki

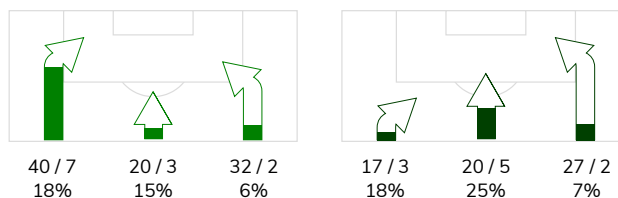
Statystyki drużyn

POSIADANIE PIŁKI	62%	38%
1. połowa	57%	43%
2. połowa	67%	33%

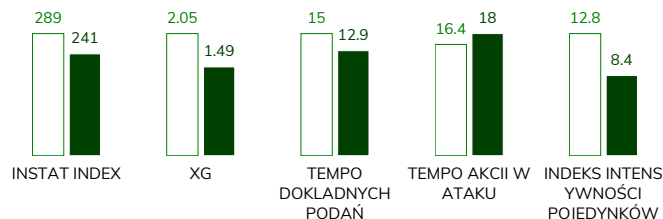


Ataki pozycyjne	82 / 11 13%	50 / 8 16%
Kontrataki	10 / 1 10%	14 / 2 14%
Ataki ze stałych fragmentów	9 / 4 44%	15 / 5 33%
Strzały z rzutów wolnych / celne	-	2 / 1 50%
Warianty rzutów wolnych	5 / 1 20%	4 / 1 25%
Rzuty różne	4 / 3 75%	7 / 1 14%
Rzuty karne / strzelone	-	-

STRONY ATAKU



Kluczowe indeksy występu



TOP-3 InStat Index

20 Conrado	413	10 Pawłowski	282
25 Nalepa	319	31 Pałaszewski	280
15 Kenny Saief	314	7 Pich	273

TOP-3 Strzały / celne

20 Conrado	3 / 2 67%	7 Pich	3 / 2 67%
28 Flavio Paixao	4 / 1 25%	10 Pawłowski	2 / 1 50%
9 Zwoliński	2 / 1 50%	4 Stiglec	1 / 1 100%

TOP-3 Podania

6 Kubicki	66 / 57 86%	4 Stiglec	45 / 37 82%
25 Nalepa	66 / 56 85%	29 Mączyński	37 / 34 92%
5 Kopacz	54 / 51 94%	3 Celeban	39 / 25 64%

TOP-3 Podania kluczowe

20 Conrado	4 / 4 100%	8 Praszelik	2 / 2 100%
88 Kaluzinski	1 / 1 100%	11 Piasecki	1 / 0 0%
6 Kubicki	2 / 0 0%	24 Samiec Talar	1 / 0 0%

TOP-3 Pojedynki

20 Conrado	31 / 18 58%	3 Celeban	23 / 14 61%
5 Kopacz	21 / 16 76%	11 Piasecki	25 / 10 40%
28 Flavio Paixao	26 / 13 50%	8 Praszelik	20 / 9 45%

TOP-3 Dryblingi

20 Conrado	7 / 6 86%	8 Praszelik	5 / 3 60%
15 Kenny Saief	6 / 3 50%	25 Zylla	5 / 3 60%
2 Pietrzak	3 / 2 67%	29 Mączyński	3 / 2 67%

**LECHIA GDAŃSK 3-2 ŚLĄSK WROCŁAW**

## Statystyki zawodników

**Lechia Gdańsk**

	INSTA T INDEX	Minuty na boisku	Bramki / asysty	xG	Strzały / celne	Faule	Faulow any	Spalony	Podania / dokładne	Podanie kluczowe	Podania przyjęte	Pojedyunki / wygrane	Pojedyunki w powietrzu	Pojedyunki na ziemi	Dryblingi / udane	Odbiory / udane	Strata piłki	Odzyska ne piłki
1 Alomerovic	201	'93	-	-	-	-	-	-	36 / 33 92%	-	18	-	-	-	-	-	2	3
2 Pietrzak	246	'93	-	0.06	2 / 0 0%	2	1	-	61 / 47 77%	-	31	16 / 8 50%	7 / 3 43%	9 / 5 56%	3 / 2 67%	2 / 1 50%	8	5
5 Kopacz	305	'93	-	0.11	1 / 1 100%	2	1	-	54 / 51 94%	-	39	21 / 16 76%	12 / 8 67%	9 / 8 89%	-	4 / 4 100%	-	12
25 Nalepa	319	'93	-	0.13	1 / 0 0%	1	2	-	66 / 56 85%	-	53	8 / 7 88%	4 / 4 100%	4 / 3 75%	-	-	2	5
19 Fila	280	'93	-	0.05	1 / 0 0%	2	3	-	52 / 47 90%	-	39	16 / 9 56%	7 / 6 86%	9 / 3 33%	1 / 0 0%	4 / 2 50%	4	6
6 Kubicki	261	'93	-	-	-	1	1	-	66 / 57 86%	2 / 0 0%	49	19 / 9 47%	5 / 2 40%	14 / 7 50%	1 / 0 0%	7 / 4 57%	4	5
88 Kaluzinski	261	'90	-	-	-	1	-	-	52 / 44 85%	1 / 1 100%	40	18 / 9 50%	6 / 3 50%	12 / 6 50%	2 / 1 50%	6 / 4 67%	6	6
20 Conrado	413	'85	1 / 2	0.37	3 / 2 67%	-	5	-	33 / 21 64%	4 / 4 100%	42	31 / 18 58%	10 / 4 40%	21 / 14 67%	7 / 6 86%	1 / 1 100%	9	1
15 Kenny Saief	314	'68	-	0.03	1 / 0 0%	2	2	-	47 / 40 85%	-	47	17 / 8 47%	2 / 2 100%	15 / 6 40%	6 / 3 50%	3 / 1 33%	6	-
11 Mihalik	293	'85	-	0.05	1 / 0 0%	1	2	-	40 / 33 83%	2 / 0 0%	38	11 / 6 55%	1 / 1 100%	10 / 5 50%	3 / 2 67%	1 / 0 0%	8	2
28 Flavio Paixao	297	'93	1 / 0	0.71	4 / 1 25%	-	-	2	36 / 24 67%	2 / 0 0%	42	26 / 13 50%	14 / 8 57%	12 / 5 42%	1 / 0 0%	5 / 2 40%	10	3
9 Zwoliński	274	'24	1 / 0	0.54	2 / 1 50%	-	-	-	15 / 8 53%	-	21	10 / 4 40%	4 / 3 75%	6 / 1 17%	2 / 1 50%	-	7	-
17 Żukowski	-	'7	-	-	-	-	-	-	1 / 1 100%	-	2	3 / 0 0%	2 / 0 0%	1 / 0 0%	-	-	1	1
8 Haydary	-	'7	-	-	-	-	-	-	4 / 1 25%	-	4	2 / 2 100%	-	2 / 2 100%	1 / 1 100%	1 / 1 100%	-	1
4 Toberts	-	'2	-	-	-	-	-	-	2 / 2 100%	-	-	1 / 1 100%	-	1 / 1 100%	-	1 / 1 100%	-	1

**Śląsk Wrocław**

	INSTA T INDEX	Minuty na boisku	Bramki / asysty	xG	Strzały / celne	Faule	Faulow any	Spalony	Podania / dokładne	Podanie kluczowe	Podania przyjęte	Pojedyunki / wygrane	Pojedyunki w powietrzu	Pojedyunki na ziemi	Dryblingi / udane	Odbiory / udane	Strata piłki	Odzyska ne piłki
1 Putnocky	243	'93	-	-	-	-	-	-	25 / 20 80%	-	12	-	-	-	-	-	2	3
4 Stiglec	249	'93	-	0.03	1 / 1 100%	2	-	-	45 / 37 82%	-	20	9 / 3 33%	4 / 0 0%	5 / 3 60%	1 / 1 100%	-	1	7
15 Tamas	228	'93	-	-	-	-	-	-	25 / 16 64%	-	14	10 / 6 60%	5 / 3 60%	5 / 3 60%	-	4 / 3 75%	3	7
5 Israel Puerto	198	'93	-	0.20	1 / 0 0%	1	-	-	28 / 20 71%	-	12	16 / 9 56%	8 / 5 63%	8 / 4 50%	1 / 1 100%	1 / 0 0%	4	7
3 Celeban	227	'93	-	-	-	4	-	-	39 / 25 64%	-	19	23 / 14 61%	13 / 9 69%	10 / 5 50%	1 / 0 0%	2 / 1 50%	9	8
28 Sobota	226	'72	-	0.04	1 / 0 0%	1	-	-	32 / 23 72%	-	26	10 / 4 40%	2 / 1 50%	8 / 3 38%	2 / 0 0%	5 / 3 60%	6	3
29 Mączyrński	236	'93	-	-	-	-	-	1	37 / 34 92%	-	21	18 / 7 39%	4 / 1 25%	14 / 6 43%	3 / 2 67%	5 / 3 60%	5	6
7 Pich	273	'76	1 / 0	0.32	3 / 2 67%	1	1	-	18 / 15 83%	-	26	18 / 3 17%	10 / 0 0%	8 / 3 38%	2 / 0 0%	2 / 1 50%	7	1
8 Praszelik	251	'76	0 / 1	-	-	3	5	-	17 / 13 76%	2 / 2 100%	21	20 / 9 45%	5 / 3 60%	15 / 6 40%	5 / 3 60%	3 / 1 33%	5	1
25 Zylla	255	'66	-	0.39	3 / 0 0%	2	1	-	16 / 12 75%	-	16	14 / 8 57%	2 / 1 50%	12 / 7 58%	5 / 3 60%	1 / 0 0%	7	4
11 Piasecki	240	'72	-	0.38	4 / 0 0%	3	1	-	15 / 12 80%	1 / 0 0%	30	25 / 10 40%	13 / 5 38%	12 / 5 42%	3 / 1 33%	3 / 1 33%	8	-
10 Pawłowski	282	'26	1 / 0	0.13	2 / 1 50%	1	1	-	5 / 2 40%	-	5	7 / 2 29%	1 / 0 0%	6 / 2 33%	1 / 1 100%	1 / 0 0%	1	-
31 Pałaszewski	280	'20	-	-	-	1	1	-	15 / 10 67%	-	9	11 / 9 82%	2 / 1 50%	9 / 8 89%	1 / 1 100%	5 / 4 80%	3	4
9 Exposito	201	'20	-	-	-	-	-	-	4 / 4 100%	-	7	7 / 2 29%	2 / 1 50%	5 / 1 20%	2 / 0 0%	-	4	-
6 Makowski	246	'16	-	-	-	-	1	-	5 / 4 80%	-	6	5 / 2 40%	2 / 0 0%	3 / 2 67%	1 / 1 100%	-	2	-
24 Samiec Talar	215	'16	-	-	-	1	-	-	6 / 3 50%	1 / 0 0%	6	6 / 1 17%	1 / 0 0%	5 / 1 20%	2 / 0 0%	1 / 0 0%	1	1



## Terminy

**Atak**

Posiadanie piłki przez jedną drużynę z przejściem na połowę przeciwnika.

**Kontratak**

Atak z gry, który rozwija się bezpośrednio po przejęciu piłki od przeciwnika. Kontratak trwa nie więcej niż 30 sekund. Prędkość ruchu do bramki przeciwnika przy tym ataku wynosi nie mniej niż 2,6 m/s.

**Atak pozycyjny**

Atak z gry lub ze stałych fragmentów (wyrzut z autu, rzut wolny). Pozycyjny atak trwa więcej niż 30 sekund lub prędkość ruchu drużyny do bramki przeciwnika jest mniejsza niż 2,6 m/s.

**Atak po rzucie wolnym lub wyrzucie z autu**

Atak po rozegraniu rzutu różnego, rzutu wolnego lub wyrzutu z autu, przy którym pierwszym lub drugim zagranieniem jest strzał na bramkę lub dośrodkowanie w pole karne.

**Atak po rzucie różnym**

Akcje drużyny po rozegraniu rzutu różnego aż do straty piłki lub oddalenia piłki przez drużynę przeciwnika do strefy centralnej.

**Strzał**

Skierowanie piłki do bramki przeciwnika mającej na celu strzelenie bramki. Rejestrowane są strzały celne (w światło bramki), niecelne (w tym strzały w słupek i w poprzeczkę), a także strzały zablokowane przez przeciwnika.

**Podanie kluczowe**

Podanie do partnera, który jest w sytuacji bramkowej (1 na 1, pusta bramka itd.); podanie do zawodnika, które stwarza realną szansę na zdobycie bramki; podanie które 'odcina' linię obrony w fazie ataku.

**Pojedynek**

Wszystkie rodzaje pojedynków na boisku. To sumaryczny wskaźnik, zawierający walkę o niekontrolowaną przez nikogo piłkę, pojedynki w powietrzu, dryblingi, odbiory oraz straty, spowodowane odbiorami przeciwnika.

**Pojedynek w powietrzu**

Walka o piłkę, która znajduje się powyżej poziomu ramion..

**Dryblowanie**

Aktywna akcja piłkarza, posiadającego piłkę próba ominięcia przeciwnika z pomocą dryblingu. Przy udanym dryblingu zawodnikowi drużyny przeciwnej rejestruje się nieudane odebranie piłki i na odwrót.

**Odbiór**

Aktywne działanie zawodnika, usiłującego odebrać piłkę zawodnikowi ją posiadającemu (przeciwnikowi w tej sytuacji zostaje zaliczona strata); przeciwdziałanie dryblowaniu przeciwnika również uznaje się za odbiór.

**Drybling**

Świadomy ruch zawodnika z piłką (przynajmniej trzy kontakty z piłką)

**Nieudane przyjęcie piłki**

Strata piłki bez starcia z przeciwnikiem, w wyniku nieudanej akcji..

**Odzyskane piłki**

Akcja piłkarza (przejęcie, przechwyt, wygrany pojedynek), która powoduje stratę piłki przez przeciwnika z dalszą możliwością prowadzenia szybkiego kontrataku.

**Strata piłki**

Akcja zawodnika (niedokładne podanie, przegrany pojedynek, itd.), która powoduje stratę piłki przez jego drużynę. Jeśli posiadanie piłki zakończy się faulem przeciwnika lub strzałem w światło bramki, to strata nie rejestruje się.

**Tempo akcji w ataku**

Liczba akcji konstruktywnych na minutę posiadania piłki.

**Tempo dokładnych podań**

Liczba dokładnych podań na minutę posiadania piłki

**Indeks intensywności pojedynków**

liczba pojedynków i przechwytych drużyny broniącej - na minutę posiadania piłki przez przeciwnika

**xG**

System do oceny jakości strzałów wykonanych przez gracza lub drużynę. Liczbę expected goals oblicza się na podstawie rodzaju strzału i strefy, z której został wykonany.