



PKO Bank Polski
EKSTRAKLASA

KOLEJKA 20 05.02.22		
KONIEC MECZU		
LECHIA GDAŃSK	2 0	ŚLĄSK WROCŁAW
KALUZINSKI 23' NALEPA 57'		

RAPORT STATYSTYCZNY

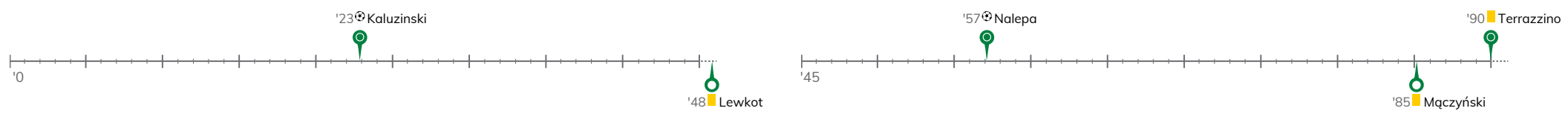


STATS

LECHIA GDAŃSK 2-0 ŚLĄSK WROCŁAW

Informacje o meczu

Linia czasu



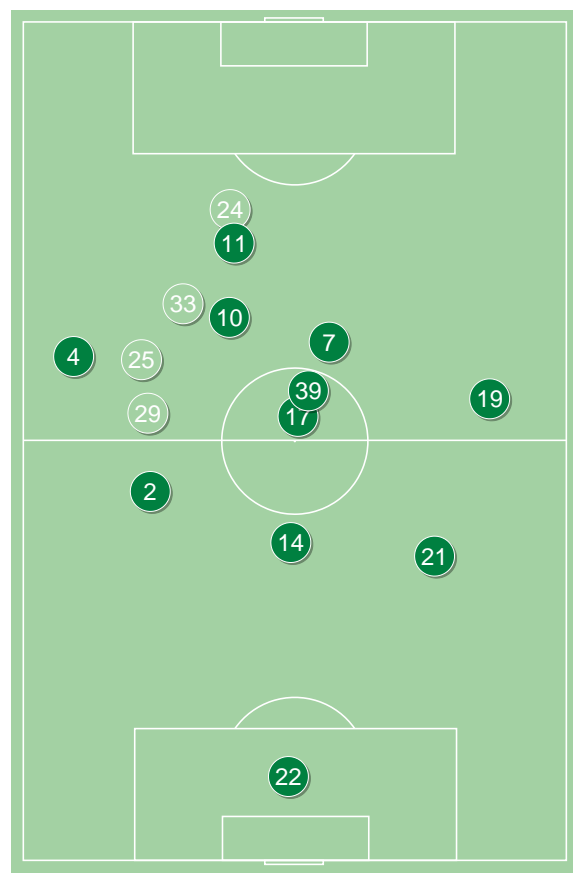
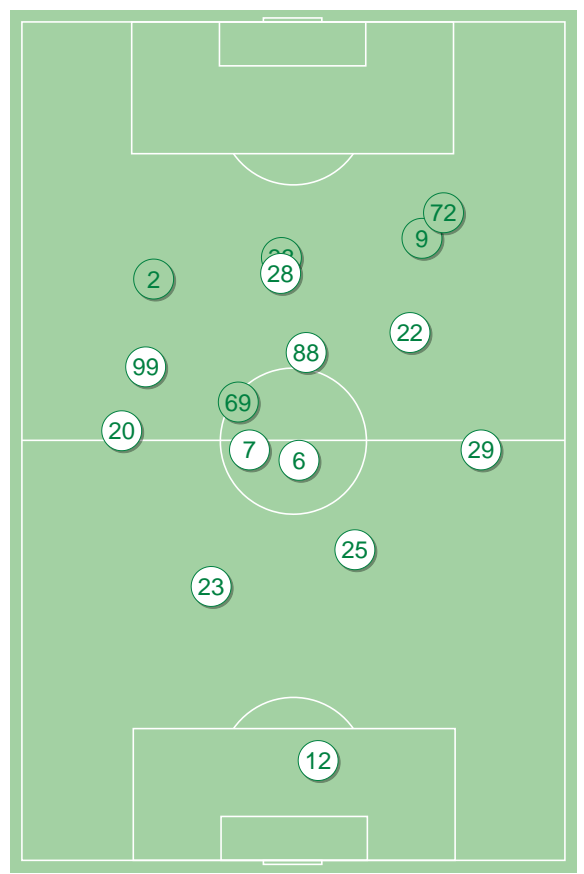
Średnie pozycje piłkarzy

Lechia Gdańsk

12	Kuciak	
20	Conrado	
23	Maloca	
25	Nalepa	⊕
29	Stec	
7	Gajos	'76▼
6	Kubicki	
99	Durmus	'87▼
88	Kaluzinski	⊕ '76▼
22	Ceesay	'81▼
28	Flavio Paixao	'87▼
69	Bieganski	'76▲
33	Terrazzino	'76▲
72	Koperski	'81▲
2	Pietrzak	'87▲
9	Zwoliński	'87▲

Śląsk Wrocław

22	Szromnik	
2	Diogo Verdasca	
14	Golla	
21	Bejger	
4	Stiglec	'64▼
17	Schwarz	
39	Lewkot	'64▼
19	Janasik	'82▼
10	Jastrzembski	
7	Pich	'64▼
11	Piasecki	'82▼
25	Zylla	'64▲
29	Mączyński	'64▲
24	Caye	'64▲
3	Iskra	'82▲
33	Łyszczarz	'82▲



4-2-3-1



POCZĄTEK MECZU

4-2-3-1



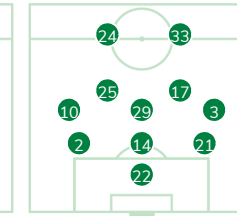
KONIEC MECZU

3-4-3



POCZĄTEK MECZU

3-5-2



KONIEC MECZU

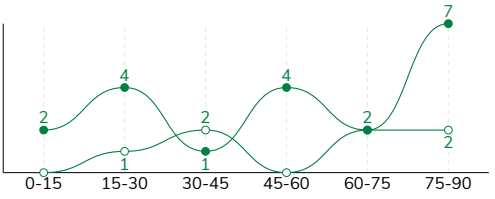
Lechia Gdańsk ↑

Śląsk Wrocław ↑

LECHIA GDAŃSK 2-0 ŚLĄSK WROCŁAW

Główne statystyki

STRZAŁY / CELNE	20 / 8	7 / 3
1. połowa	7 / 2	3 / 1
2. połowa	13 / 6	4 / 2



Strzały niecelne	8	2
Strzały zablokowane	4	1
Strzały z pola karnego / celne	13 / 4	5 / 2
Średni dystans do bramki, m	15.7	15.1
Faule	13	16
Żółte / czerwone kartki	1 / 0	2 / 0
Spalone	2	4
Rzuty różne	14	1

Podania

PODANIA / DOKŁADNE	451 / 359 80%	513 / 412 80%
1. połowa	242 / 197 81%	257 / 212 82%
2. połowa	209 / 162 78%	256 / 200 78%
Podanie kluczowe	7 / 5 71%	4 / 2 50%

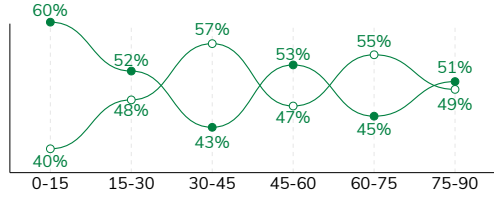
Pojedynki

POJEDYNKI	177 / 80 45%	177 / 97 55%
1. połowa	88 / 40 45%	88 / 48 55%
2. połowa	89 / 40 45%	89 / 49 55%
Pojedynki w powietrzu	57 / 26 46%	57 / 31 54%
Pojedynki na ziemi	120 / 54 45%	120 / 66 55%
Dryblingi / udane	16 / 9 56%	17 / 11 65%
Odbiory / udane	26 / 15 58%	22 / 13 59%
Straty / na własnej połowie	65 / 10	74 / 24
Odzyskane piłki / na połowie przeciwnika	53 / 17	45 / 8

Posiadanie piłki

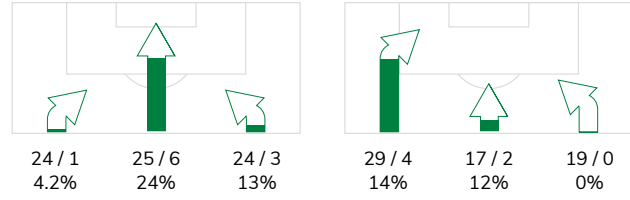
Statystyki drużyn

POSIADANIE PIŁKI	50%	50%
1. połowa	51%	49%
2. połowa	49%	51%

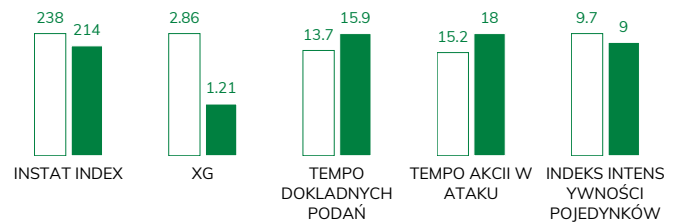


Ataki pozycyjne	60 / 7 12%	55 / 5 9%
Kontrataki	13 / 3 23%	10 / 1 10%
Ataki ze stałych fragmentów	19 / 9 47%	2 / 0 0%
Strzały z rzutów wolnych / celne	1 / 1 100%	-
Warianty rzutów wolnych	4 / 2 50%	1 / 0 0%
Rzuty różne	14 / 6 43%	1 / 0 0%
Rzuty karne / strzelone	-	-

STRONY ATAKU



Kluczowe indeksy występu



TOP-3 InStat Index

25 Nalepa	290	10 Jastrzembski	249
99 Durmus	275	14 Golla	243
88 Kaluzinski	270	4 Stiglec	239

TOP-3 Strzały / celne

20 Conrado	4 / 2 50%	11 Piasecki	1 / 1 100%
25 Nalepa	3 / 1 33%	10 Jastrzembski	1 / 1 100%
99 Durmus	3 / 1 33%	25 Zylla	1 / 1 100%

TOP-3 Podania

6 Kubicki	54 / 47 87%	2 Diogo Verdasca	82 / 66 80%
23 Maloca	52 / 46 88%	10 Jastrzembski	59 / 51 86%
25 Nalepa	52 / 46 88%	21 Bejger	55 / 46 84%

TOP-3 Podania kluczowe

22 Ceasay	2 / 2 100%	10 Jastrzembski	1 / 1 100%
99 Durmus	2 / 1 50%	24 Caye	1 / 1 100%
6 Kubicki	1 / 1 100%	4 Stiglec	2 / 0 0%

TOP-3 Pojedynki

25 Nalepa	22 / 18 82%	14 Golla	24 / 17 71%
28 Flavio Paixao	27 / 9 33%	2 Diogo Verdasca	24 / 16 67%
20 Conrado	18 / 9 50%	39 Lewkot	19 / 10 53%

TOP-3 Dryblingi

20 Conrado	4 / 3 75%	10 Jastrzembski	5 / 3 60%
22 Ceasay	3 / 2 67%	39 Lewkot	3 / 3 100%
6 Kubicki	2 / 2 100%	7 Pich	2 / 1 50%

LECHIA GDAŃSK 2-0 ŚLĄSK WROCŁAW

Statystyki zawodników

Lechia Gdańsk

	INSTA T INDEX	Minuty na boisku	Bramki / asysty	xG	Strzały / celne	Faule	Faulow any	Spalon e	Podania / dokładne	Podanie kluczowe	Podania przyjęte	Pojedynki / wygrane	Pojedynki w powietrzu	Pojedynki na ziemi	Dryblingi / udane	Odbiory / udane	Stracone piłki	Odzyska ne piłki
12 Kuciak	267	'99	-	-	-	-	-	-	25 / 21 84%	-	13	-	-	-	-	-	3	5
20 Conrado	256	'99	-	0.14	4 / 2 50%	2	1	-	46 / 36 78%	-	28	18 / 9 50%	2 / 2 100%	16 / 7 44%	4 / 3 75%	3 / 1 33%	3	5
23 Maloca	242	'99	0 / 1	0.14	1 / 0 0%	-	1	-	52 / 46 88%	1 / 1 100%	35	9 / 4 44%	6 / 3 50%	3 / 1 33%	-	1 / 0 0%	3	8
25 Nalepa	290	'99	1 / 0	0.93	3 / 1 33%	2	1	-	52 / 46 88%	-	38	22 / 18 82%	11 / 11 100%	11 / 7 64%	1 / 0 0%	4 / 3 75%	2	8
29 Stec	221	'99	-	-	-	1	1	-	45 / 34 76%	-	24	13 / 4 31%	5 / 2 40%	8 / 2 25%	1 / 0 0%	2 / 1 50%	4	3
7 Gajos	201	'80	-	-	-	-	4	-	39 / 28 72%	-	36	18 / 9 50%	4 / 1 25%	14 / 8 57%	-	4 / 3 75%	9	5
6 Kubicki	247	'99	-	0.17	1 / 1 100%	1	1	-	54 / 47 87%	1 / 1 100%	43	11 / 5 45%	1 / 0 0%	10 / 5 50%	2 / 2 100%	4 / 1 25%	2	7
99 Durmus	275	'91	0 / 1	0.34	3 / 1 33%	2	2	1	35 / 29 83%	2 / 1 50%	21	14 / 6 43%	4 / 0 0%	10 / 6 60%	1 / 1 100%	2 / 1 50%	6	2
88 Kaluzinski	270	'80	1 / 0	0.20	2 / 1 50%	1	2	-	37 / 25 68%	-	27	8 / 3 38%	1 / 1 100%	7 / 2 29%	1 / 1 100%	-	7	2
22 Ceesay	230	'85	-	-	-	1	1	-	22 / 13 59%	2 / 2 100%	28	20 / 7 35%	8 / 1 13%	12 / 6 50%	3 / 2 67%	2 / 1 50%	10	4
28 Flavio Paixao	207	'91	-	0.46	2 / 1 50%	1	2	1	15 / 10 67%	-	33	27 / 9 33%	11 / 4 36%	16 / 5 31%	1 / 0 0%	2 / 2 100%	8	-
69 Bieganski	207	'18	-	-	-	-	-	-	8 / 8 100%	-	7	2 / 1 50%	-	2 / 1 50%	-	-	-	1
33 Terrazzino	213	'18	-	0.27	1 / 0 0%	1	-	-	13 / 10 77%	1 / 0 0%	13	4 / 1 25%	-	4 / 1 25%	1 / 0 0%	-	2	1
72 Koperski	205	'13	-	-	-	1	-	-	3 / 2 67%	-	5	7 / 2 29%	1 / 0 0%	6 / 2 33%	1 / 0 0%	2 / 2 100%	4	1
2 Pietrzak	-	'7	-	0.02	1 / 0 0%	-	-	-	4 / 4 100%	-	3	-	-	-	-	-	-	1
9 Zwoliński	-	'7	-	0.19	2 / 1 50%	-	-	-	1 / 0 0%	-	5	4 / 2 50%	3 / 1 33%	1 / 1 100%	-	-	2	-

Śląsk Wrocław

	INSTA T INDEX	Minuty na boisku	Bramki / asysty	xG	Strzały / celne	Faule	Faulow any	Spalon e	Podania / dokładne	Podanie kluczowe	Podania przyjęte	Pojedynki / wygrane	Pojedynki w powietrzu	Pojedynki na ziemi	Dryblingi / udane	Odbiory / udane	Stracone piłki	Odzyska ne piłki
22 Szromnik	237	'99	-	-	-	-	-	-	32 / 30 94%	-	15	-	-	-	-	-	2	4
2 Diogo Verdasca	206	'99	-	-	-	1	2	-	82 / 66 80%	-	52	24 / 16 67%	8 / 5 63%	16 / 11 69%	-	2 / 1 50%	6	10
14 Golla	243	'99	-	-	-	2	-	-	46 / 39 85%	-	27	24 / 17 71%	11 / 9 82%	13 / 8 62%	1 / 0 0%	2 / 1 50%	3	8
21 Bejger	192	'99	-	-	-	-	-	-	55 / 46 84%	-	44	6 / 4 67%	3 / 2 67%	3 / 2 67%	1 / 1 100%	1 / 0 0%	2	4
4 Stiglec	239	'68	-	-	-	-	-	-	43 / 35 81%	2 / 0 0%	31	14 / 8 57%	6 / 3 50%	8 / 5 63%	1 / 1 100%	4 / 3 75%	6	3
17 Schwarz	190	'99	-	-	-	1	2	-	40 / 28 70%	-	41	11 / 5 45%	1 / 0 0%	10 / 5 50%	1 / 1 100%	4 / 3 75%	10	2
39 Lewkot	219	'68	-	-	-	3	1	1	33 / 28 85%	-	29	19 / 10 53%	2 / 2 100%	17 / 8 47%	3 / 3 100%	1 / 0 0%	9	2
19 Janasik	215	'86	-	0.05	1 / 0 0%	1	1	-	42 / 36 86%	-	32	7 / 3 43%	3 / 1 33%	4 / 2 50%	-	1 / 1 100%	1	2
10 Jastrzembki	249	'99	-	0.15	1 / 1 100%	2	-	-	59 / 51 86%	1 / 1 100%	46	14 / 8 57%	2 / 1 50%	12 / 7 58%	5 / 3 60%	2 / 2 100%	8	5
7 Pich	227	'68	-	0.31	1 / 0 0%	2	3	2	23 / 13 57%	-	23	15 / 7 47%	2 / 1 50%	13 / 6 46%	2 / 1 50%	1 / 0 0%	7	2
11 Piasecki	192	'86	-	0.03	1 / 1 100%	3	2	1	18 / 17 94%	-	30	23 / 8 35%	10 / 3 30%	13 / 5 38%	1 / 0 0%	2 / 1 50%	9	2
25 Zylla	214	'31	-	0.02	1 / 1 100%	-	-	-	12 / 7 58%	-	12	5 / 4 80%	2 / 2 100%	3 / 2 67%	-	1 / 0 0%	3	1
29 Mączyrński	193	'31	-	-	-	-	-	-	13 / 5 38%	-	7	1 / 1 100%	-	1 / 1 100%	-	-	2	-
24 Caye	210	'31	-	0.54	1 / 0 0%	1	-	-	11 / 7 64%	1 / 1 100%	14	11 / 4 36%	5 / 1 20%	6 / 3 50%	2 / 1 50%	1 / 1 100%	4	-
3 Iskra	-	'12	-	-	-	-	-	-	1 / 1 100%	-	1	-	-	-	-	-	-	-
33 Łyszczarz	181	'12	-	0.11	1 / 0 0%	-	2	-	3 / 3 100%	-	8	3 / 2 67%	2 / 1 50%	1 / 1 100%	-	-	2	-

Terminy

Atak

Posiadanie piłki przez jedną drużynę z przejściem na połowę przeciwnika.

Kontratak

Atak z gry, który rozwija się bezpośrednio po przejęciu piłki od przeciwnika. Kontratak trwa nie więcej niż 30 sekund. Prędkość ruchu do bramki przeciwnika przy tym ataku wynosi nie mniej niż 2,6 m/s.

Atak pozycyjny

Atak z gry lub ze stałych fragmentów (wyrzut z autu, rzut wolny). Pozycyjny atak trwa więcej niż 30 sekund lub prędkość ruchu drużyny do bramki przeciwnika jest mniejsza niż 2,6 m/s.

Atak po rzucie wolnym lub wyrzucie z autu

Atak po rozegraniu rzutu różnego, rzutu wolnego lub wyrzutu z autu, przy którym pierwszym lub drugim zagranieniem jest strzał na bramkę lub dośrodkowanie w pole karne.

Atak po rzucie różnym

Akcje drużyny po rozegraniu rzutu różnego aż do straty piłki lub oddalenia piłki przez drużynę przeciwnika do strefy centralnej.

Strzał

Skierowanie piłki do bramki przeciwnika mającej na celu strzelenie bramki. Rejestrowane są strzały celne (w światło bramki), niecelne (w tym strzały w słupek i w poprzeczkę), a także strzały zablokowane przez przeciwnika.

Podanie kluczowe

Podanie do partnera, który jest w sytuacji bramkowej (1 na 1, pusta bramka itd.); podanie do zawodnika, które stwarza realną szansę na zdobycie bramki; podanie które 'odcina' linię obrony w fazie ataku.

Pojedynki

Wszystkie rodzaje pojedynków na boisku. To sumaryczny wskaźnik, zawierający walkę o niekontrolowaną przez nikogo piłkę, pojedynki w powietrzu, dryblingi, odbiory oraz straty, spowodowane odbiorami przeciwnika.

Pojedynek w powietrzu

Walka o piłkę, która znajduje się powyżej poziomu ramion..

Dryblowanie

Aktywna akcja piłkarza, posiadającego piłkę próba ominięcia przeciwnika z pomocą dryblingu. Przy udanym dryblingu zawodnikowi drużyny przeciwnej rejestruje się nieudane odebranie piłki i na odwrót.

Odbiór

Aktywne działanie zawodnika, usiłującego odebrać piłkę zawodnikowi ją posiadającemu (przeciwnikowi w tej sytuacji zostaje zaliczona strata); przeciwdziałanie dryblowaniu przeciwnika również uznaje się za odbiór.

Drybling

Świadomy ruch zawodnika z piłką (przynajmniej trzy kontakty z piłką)

Nieudane przyjęcie piłki

Strata piłki bez starcia z przeciwnikiem, w wyniku nieudanej akcji..

Odzyskane piłki

Akcja piłkarza (przejęcie, przechwyt, wygrany pojedynek), która powoduje stratę piłki przez przeciwnika z dalszą możliwością prowadzenia szybkiego kontrataku.

Strata piłki

Akcja zawodnika (niedokładne podanie, przegrany pojedynek, itd.), która powoduje stratę piłki przez jego drużynę. Jeśli posiadanie piłki zakończy się faulem przeciwnika lub strzałem w światło bramki, to strata nie rejestruje się.

Tempo akcji w ataku

Liczba akcji konstruktywnych na minutę posiadania piłki.

Tempo dokładnych podań

Liczba dokładnych podań na minutę posiadania piłki

Indeks intensywności pojedynków

liczba pojedynków i przechwytych drużyny broniącej - na minutę posiadania piłki przez przeciwnika

xG

Oczekiwana liczba bramek zawodnika lub drużyny w meczu, nie licząc rzutów karnych. Liczbę expected goals oblicza się na podstawie rodzaju strzału i strefy, z której został wykonany.