



PKO Bank Polski  
EKSTRAKLASA

KOLEJKA 23   27.02.22		
KONIEC MECZU		
ŚLĄSK WROCŁAW	0 0	KGHM ZAGŁĘBIE LUBIN

## RAPORT STATYSTYCZNY



STATS

## ŚLĄSK WROCŁAW 0-0 KGHM ZAGŁĘBIE LUBIN

Informacje o meczu

## Linia czasu



## Średnie pozycje piłkarzy

## Śląsk Wrocław

22	Szromnik	
4	Stiglec	
14	Golla	
2	Diogo Verdasca	
19	Janasik	
8	Olsen	
29	Mączyński	
10	Jastrzembski	'60▼
5	Sobota	'78▼
7	Pich	
9	Exposito Hernandez	
25	Zylla	'60▲
33	Łyszczarz	'78▲

4-2-3-1

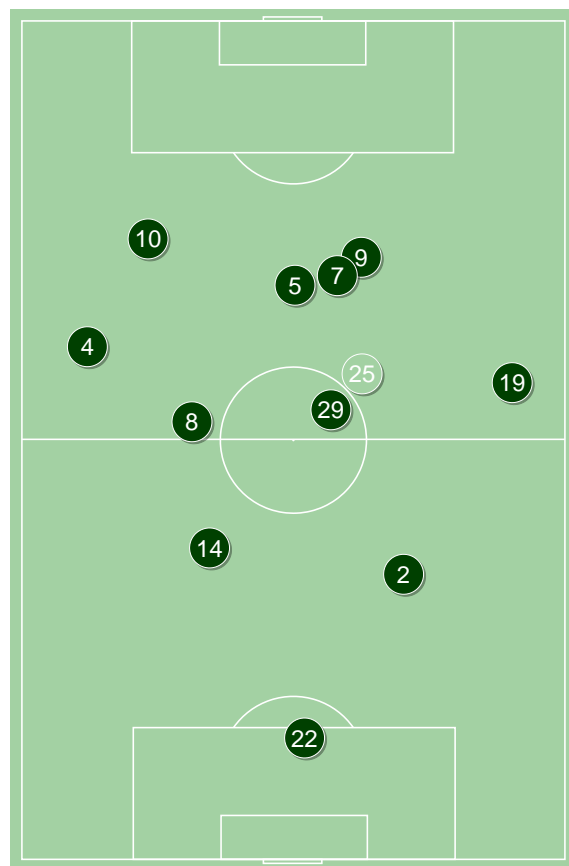


POCZĄTEK MECZU

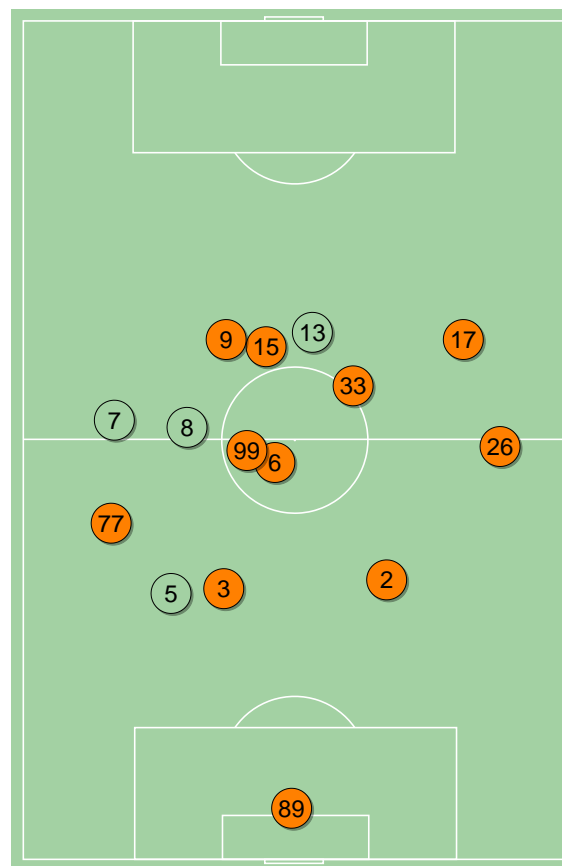
4-2-3-1



KONIEC MECZU



Śląsk Wrocław ↑



KGHM Zagłębie Lubin ↑

## KGHM Zagłębie Lubin

89	Bieszczad	
77	Bartolewski	'86▼
3	Balic	
2	Kopacz	
26	Chodyna	
6	Scekic	
9	Daniel	'81▼
99	Lakomy	'71▼
33	Hinokio	
17	Szysz	
15	Dolezal	'71▼
8	Poreba	'71▲
13	Podlinski	'71▲
7	Zivec	'81▲
5	Lawniczak	'86▲

4-1-4-1



POCZĄTEK MECZU

4-1-4-1

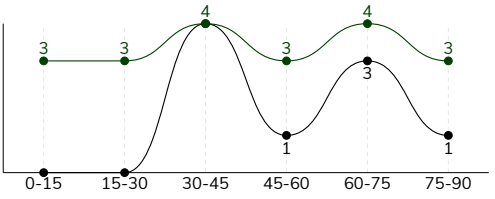


KONIEC MECZU

ŚLĄSK WROCŁAW 0-0 KGHM ZAGŁĘBIE LUBIN

Główne statystyki

STRZAŁY / CELNE	20 / 5	9 / 1
1. połowa	10 / 1	4 / 1
2. połowa	10 / 4	5 / 0



Strzały niecelne	8	6
Strzały zablokowane	7	2
Strzały z pola karnego / celne	9 / 1	5 / 1
Średni dystans do bramki, m	19.1	17.1
Faule	7	14
Żółte / czerwone kartki	-	1 / 0
Spalone	-	4
Rzuty różne	8	4

Podania

PODANIA / DOKŁADNE	548 / 413 75%	480 / 375 78%
1. połowa	292 / 234 80%	256 / 205 80%
2. połowa	256 / 179 70%	224 / 170 76%
Podanie kluczowe	3 / 3 100%	5 / 5 100%

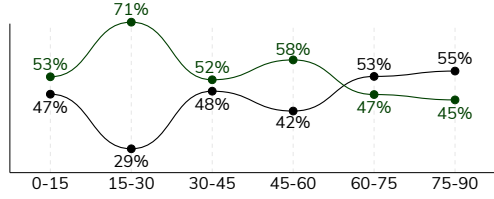
Pojedynki

POJEDYNKI	175 / 95 54%	175 / 80 46%
1. połowa	84 / 48 57%	84 / 36 43%
2. połowa	91 / 47 52%	91 / 44 48%
Pojedynki w powietrzu	51 / 22 43%	51 / 29 57%
Pojedynki na ziemi	124 / 73 59%	124 / 51 41%
Dryblingi / udane	25 / 13 52%	29 / 13 45%
Odbiory / udane	36 / 23 64%	31 / 18 58%
Straty / na własnej połowie	74 / 16	80 / 25
Odzyskane piłki / na połowie przeciwnika	55 / 15	63 / 11

Posiadanie piłki

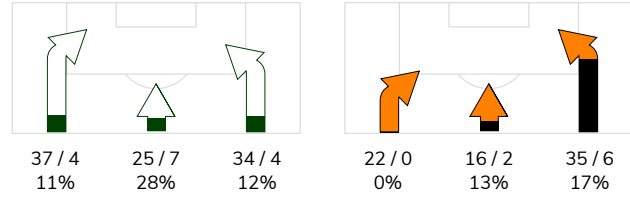
Statystyki drużyn

POSIADANIE PIŁKI	54%	46%
1. połowa	57%	43%
2. połowa	50%	50%

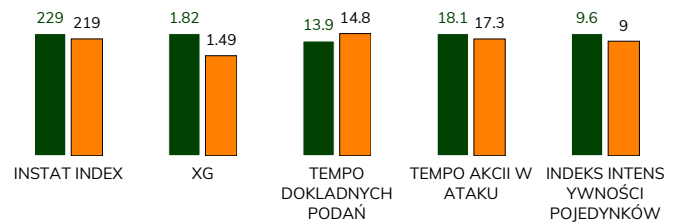


Ataki pozycyjne	78 / 12 15%	54 / 3 6%
Kontrataki	18 / 3 17%	19 / 5 26%
Ataki ze stałych fragmentów	9 / 4 44%	6 / 1 17%
Strzały z rzutów wolnych / celne	-	-
Warianty rzutów wolnych	-	1 / 0 0%
Rzuty różne	8 / 3 38%	4 / 1 25%
Rzuty karne / strzelone	-	-

STRONY ATAKU



Kluczowe indeksy występu



TOP-3 InStat Index

4 Stiglec	277	2 Kopacz	256
8 Olsen	244	89 Bieszczad	243
5 Sobota	241	26 Chodyna	241

TOP-3 Strzały / celne

7 Pich	7 / 2 29%	3 Balic	1 / 1 100%
5 Sobota	4 / 1 25%	6 Scekic	2 / 0 0%
9 Exposito Hernandez	4 / 1 25%	26 Chodyna	1 / 0 0%

TOP-3 Podania

4 Stiglec	75 / 61 81%	26 Chodyna	62 / 52 84%
8 Olsen	64 / 52 81%	77 Bartolewski	57 / 42 74%
19 Janasik	71 / 50 70%	99 Lakomy	51 / 40 78%

TOP-3 Podania kluczowe

4 Stiglec	2 / 2 100%	99 Lakomy	2 / 2 100%
9 Exposito Hernandez	1 / 1 100%	17 Szysz	2 / 2 100%
22 Szromnik	-	13 Podlinski	1 / 1 100%

TOP-3 Pojedynki

14 Golla	23 / 15 65%	6 Scekic	16 / 10 63%
8 Olsen	17 / 13 76%	33 Hinokio	27 / 9 33%
29 Mączyński	21 / 12 57%	2 Kopacz	10 / 9 90%

TOP-3 Dryblingi

9 Exposito Hernandez	5 / 3 60%	33 Hinokio	7 / 4 57%
5 Sobota	5 / 2 40%	17 Szysz	8 / 3 38%
8 Olsen	2 / 2 100%	9 Daniel	5 / 1 20%

# ŚLĄSK WROCŁAW 0-0 KGHM ZAGŁĘBIE LUBIN

## Statystyki zawodników

### Śląsk Wrocław

	INSTA T INDEX	Minuty na boisku	Bramki / asysty	xG	Strzały / celne	Faule	Faulow any	Spalony	Podania / dokładne	Podanie kluczowe	Podania przyjęte	Pojedyunki / wygrane	Pojedyunki w powietrzu	Pojedyunki na ziemi	Dryblingi / udane	Odbiory / udane	Stracone piłki	Odzyska ne piłki
22 Szromnik	234	'94	-	-	-	-	-	-	31 / 21 68%	-	16	1 / 1 100%	1 / 1 100%	-	-	-	7	3
4 Stiglec	277	'94	-	0.02	1 / 1 100%	1	-	-	75 / 61 81%	2 / 2 100%	48	15 / 10 67%	3 / 3 100%	12 / 7 58%	1 / 0 0%	5 / 3 60%	8	9
14 Golla	233	'94	-	0.16	1 / 0 0%	1	1	-	65 / 46 71%	-	46	23 / 15 65%	10 / 4 40%	13 / 11 85%	-	3 / 2 67%	9	9
2 Diogo Verdasca	222	'94	-	0.25	2 / 0 0%	1	1	-	56 / 44 79%	-	42	17 / 11 65%	5 / 1 20%	12 / 10 83%	1 / 1 100%	6 / 5 83%	4	10
19 Janasik	214	'94	-	-	-	-	-	-	71 / 50 70%	-	35	11 / 7 64%	1 / 1 100%	10 / 6 60%	1 / 1 100%	3 / 2 67%	9	9
8 Olsen	244	'94	-	-	-	1	3	-	64 / 52 81%	-	37	17 / 13 76%	3 / 3 100%	14 / 10 71%	2 / 2 100%	7 / 4 57%	5	6
29 Mącznyński	236	'94	-	-	-	1	2	-	51 / 42 82%	-	31	21 / 12 57%	6 / 4 67%	15 / 8 53%	3 / 1 33%	5 / 3 60%	2	4
10 Jastrzebski	197	'60	-	-	-	1	-	-	27 / 16 59%	-	26	10 / 4 40%	1 / 0 0%	9 / 4 44%	2 / 1 50%	3 / 1 33%	9	-
5 Sobota	241	'79	-	0.33	4 / 1 25%	-	1	-	36 / 28 78%	-	38	12 / 3 25%	3 / 0 0%	9 / 3 33%	5 / 2 40%	1 / 1 100%	6	2
7 Pich	231	'94	-	0.94	7 / 2 29%	-	1	-	30 / 21 70%	-	41	16 / 7 44%	7 / 3 43%	9 / 4 44%	4 / 1 25%	1 / 1 100%	4	-
9 Exposito Hernande	223	'94	-	0.10	4 / 1 25%	1	2	-	26 / 18 69%	1 / 1 100%	39	23 / 7 30%	11 / 2 18%	12 / 5 42%	5 / 3 60%	1 / 0 0%	7	1
25 Zylla	224	'33	-	0.02	1 / 0 0%	-	2	-	12 / 11 92%	-	11	6 / 4 67%	-	6 / 4 67%	1 / 1 100%	1 / 1 100%	2	2
33 Łyszczarz	206	'15	-	-	-	-	-	-	4 / 3 75%	-	3	3 / 1 33%	-	3 / 1 33%	-	-	2	-

### KGHM Zagłębie Lubin

	INSTA T INDEX	Minuty na boisku	Bramki / asysty	xG	Strzały / celne	Faule	Faulow any	Spalony	Podania / dokładne	Podanie kluczowe	Podania przyjęte	Pojedyunki / wygrane	Pojedyunki w powietrzu	Pojedyunki na ziemi	Dryblingi / udane	Odbiory / udane	Stracone piłki	Odzyska ne piłki
89 Bieszczad	243	'94	-	-	-	-	-	-	18 / 16 89%	-	4	-	-	-	-	-	2	3
77 Bartolewski	201	'86	-	-	-	1	1	-	57 / 42 74%	-	28	12 / 6 50%	5 / 2 40%	7 / 4 57%	2 / 1 50%	4 / 3 75%	2	4
3 Balic	233	'94	-	0.19	1 / 1 100%	2	1	-	46 / 37 80%	-	33	14 / 8 57%	7 / 5 71%	7 / 3 43%	1 / 0 0%	2 / 1 50%	8	5
2 Kopacz	256	'94	-	-	-	1	-	-	50 / 39 78%	-	37	10 / 9 90%	7 / 6 86%	3 / 3 100%	-	3 / 3 100%	6	11
26 Chodyna	241	'94	-	0.20	1 / 0 0%	-	-	-	62 / 52 84%	-	30	7 / 4 57%	2 / 1 50%	5 / 3 60%	1 / 0 0%	2 / 2 100%	3	9
6 Scekic	225	'94	-	0.17	2 / 0 0%	-	1	-	43 / 32 74%	-	24	16 / 10 63%	4 / 4 100%	12 / 6 50%	1 / 1 100%	5 / 4 80%	3	13
9 Daniel	203	'81	-	0.08	1 / 0 0%	2	-	3	29 / 20 69%	-	33	15 / 6 40%	1 / 0 0%	14 / 6 43%	5 / 1 20%	2 / 0 0%	12	1
99 Lakomy	206	'72	-	0.10	1 / 0 0%	2	1	-	51 / 40 78%	2 / 2 100%	39	11 / 3 27%	7 / 2 29%	4 / 1 25%	1 / 0 0%	1 / 1 100%	8	5
33 Hinokio	224	'94	-	-	-	2	-	-	45 / 40 89%	-	43	27 / 9 33%	2 / 1 50%	25 / 8 32%	7 / 4 57%	6 / 0 0%	10	6
17 Szysz	218	'94	-	0.02	1 / 0 0%	3	1	-	37 / 26 70%	2 / 2 100%	46	24 / 8 33%	1 / 0 0%	23 / 8 35%	8 / 3 38%	2 / 1 50%	12	4
15 Dolezal	181	'72	-	0.71	1 / 0 0%	-	2	1	9 / 5 56%	-	23	21 / 6 29%	10 / 5 50%	11 / 1 9%	-	1 / 0 0%	9	-
8 Poreba	223	'22	-	-	-	1	-	-	13 / 11 85%	-	12	4 / 2 50%	-	4 / 2 50%	1 / 1 100%	1 / 1 100%	2	-
13 Podlinski	207	'22	-	0.02	1 / 0 0%	-	-	-	6 / 5 83%	1 / 1 100%	11	8 / 4 50%	5 / 3 60%	3 / 1 33%	1 / 1 100%	-	1	1
7 Zivec	205	'12	-	-	-	-	-	-	8 / 6 75%	-	7	4 / 3 75%	-	4 / 3 75%	1 / 1 100%	1 / 1 100%	1	1
5 Lawniczak	-	'8	-	-	-	-	-	-	6 / 4 67%	-	5	2 / 2 100%	-	2 / 2 100%	-	1 / 1 100%	1	-

## Terminy

**Atak**

Posiadanie piłki przez jedną drużynę z przejściem na połowę przeciwnika.

**Kontratak**

Atak z gry, który rozwija się bezpośrednio po przejęciu piłki od przeciwnika. Kontratak trwa nie więcej niż 30 sekund. Prędkość ruchu do bramki przeciwnika przy tym ataku wynosi nie mniej niż 2,6 m/s.

**Atak pozycyjny**

Atak z gry lub ze stałych fragmentów (wyrzut z autu, rzut wolny). Pozycyjny atak trwa więcej niż 30 sekund lub prędkość ruchu drużyny do bramki przeciwnika jest mniejsza niż 2,6 m/s.

**Atak po rzucie wolnym lub wyrzucie z autu**

Atak po rozegraniu rzutu różnego, rzutu wolnego lub wyrzutu z autu, przy którym pierwszym lub drugim zagranieniem jest strzał na bramkę lub dośrodkowanie w pole karne.

**Atak po rzucie różnym**

Akcje drużyny po rozegraniu rzutu różnego aż do straty piłki lub oddalenia piłki przez drużynę przeciwnika do strefy centralnej.

**Strzał**

Skierowanie piłki do bramki przeciwnika mającej na celu strzelenie bramki. Rejestrowane są strzały celne (w światło bramki), niecelne (w tym strzały w słupek i w poprzeczkę), a także strzały zablokowane przez przeciwnika.

**Podanie kluczowe**

Podanie do partnera, który jest w sytuacji bramkowej (1 na 1, pusta bramka itd.); podanie do zawodnika, które stwarza realną szansę na zdobycie bramki; podanie które 'odcina' linię obrony w fazie ataku.

**Pojedynek**

Wszystkie rodzaje pojedynków na boisku. To sumaryczny wskaźnik, zawierający walkę o niekontrolowaną przez nikogo piłkę, pojedynki w powietrzu, dryblingi, odbiory oraz straty, spowodowane odbiorami przeciwnika.

**Pojedynek w powietrzu**

Walka o piłkę, która znajduje się powyżej poziomu ramion..

**Dryblowanie**

Aktywna akcja piłkarza, posiadającego piłkę próba ominięcia przeciwnika z pomocą dryblingu. Przy udanym dryblingu zawodnikowi drużyny przeciwnej rejestruje się nieudane odebranie piłki i na odwrót.

**Odbiór**

Aktywne działanie zawodnika, usiłującego odebrać piłkę zawodnikowi ją posiadającemu (przeciwnikowi w tej sytuacji zostaje zaliczona strata); przeciwdziałanie dryblowaniu przeciwnika również uznaje się za odbiór.

**Drybling**

Świadomy ruch zawodnika z piłką (przynajmniej trzy kontakty z piłką)

**Nieudane przyjęcie piłki**

Strata piłki bez starcia z przeciwnikiem, w wyniku nieudanej akcji..

**Odzyskane piłki**

Akcja piłkarza (przejęcie, przechwyt, wygrany pojedynek), która powoduje stratę piłki przez przeciwnika z dalszą możliwością prowadzenia szybkiego kontrataku.

**Strata piłki**

Akcja zawodnika (niedokładne podanie, przegrany pojedynek, itd.), która powoduje stratę piłki przez jego drużynę. Jeśli posiadanie piłki zakończy się faulem przeciwnika lub strzałem w światło bramki, to strata nie rejestruje się.

**Tempo akcji w ataku**

Liczba akcji konstruktywnych na minutę posiadania piłki.

**Tempo dokładnych podań**

Liczba dokładnych podań na minutę posiadania piłki

**Indeks intensywności pojedynków**

liczba pojedynków i przechwytych drużyny broniącej - na minutę posiadania piłki przez przeciwnika

**xG**

Oczekiwana liczba bramek zawodnika lub drużyny w meczu, nie licząc rzutów karnych. Liczbę expected goals oblicza się na podstawie rodzaju strzału i strefy, z której został wykonany.