



PKO Bank Polski  
EKSTRAKLASA

KOLEJKA 19   14.12.19		
KONIEC MECZU		
 ŚLĄSK WROCŁAW	1 1	 LECH POZNAŃ
CHOLEWIAK 26'		JEVTIC 83'

## RAPORT STATYSTYCZNY

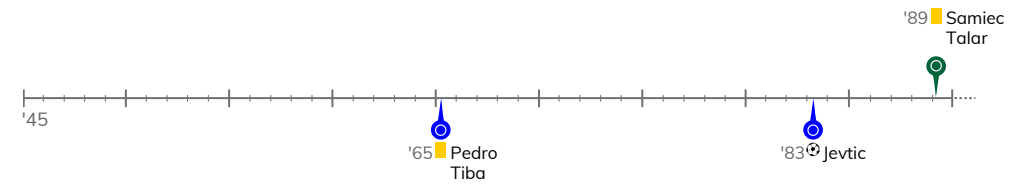
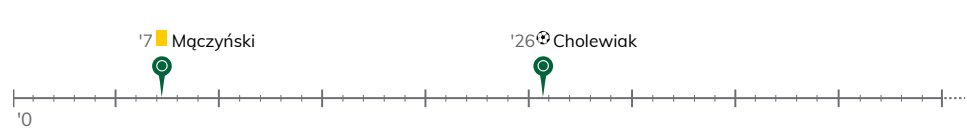


# STATS

## ŚLĄSK WROCŁAW 1-1 LECH POZNAŃ

Informacje o meczu

## Linia czasu



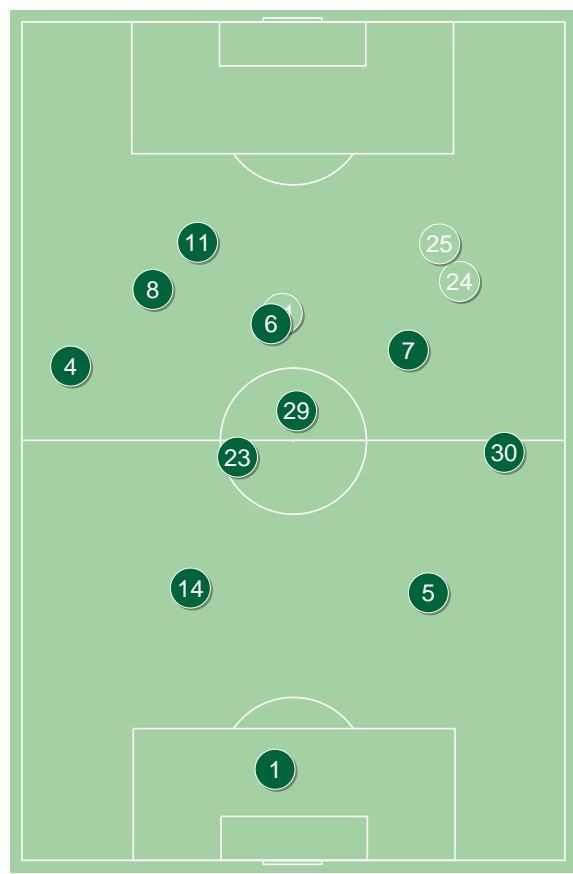
## Średnie pozycje piłkarzy

## Śląsk Wrocław

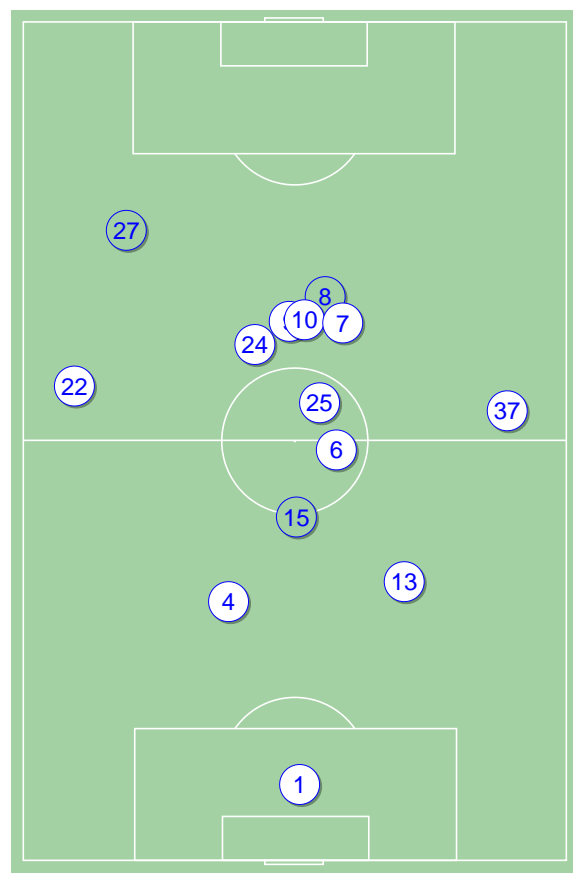
1	Putnocky	
4	Stiglec	
14	Golla	
5	Israel Puerto	
30	Dankowski	
23	Zivulic	
29	Mączyński	
8	Płacheta	'88
6	Chrapek	'76
7	Pich	'84
11	Cholewiak	
25	Gąska	'76
21	Łabojko	'84
24	Samiec Talar	'88

## Lech Poznań

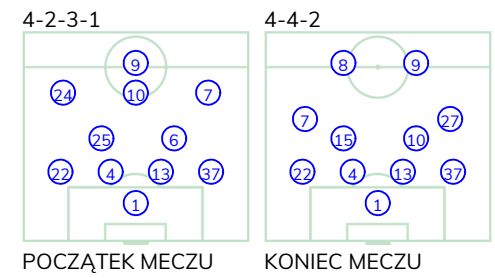
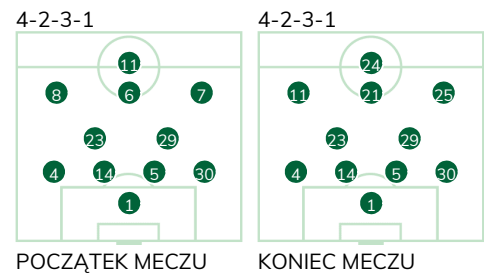
1	Van Der Hart	
22	Kostevych	
4	Rogne	
13	Dejewski	
37	Satka	
25	Pedro Tiba	'83
6	Muhar	'73
24	Reis Amaral	'74
10	Jevtic	
7	Jóźwiak	
9	Gytjar	
8	Tomczyk	'73
27	Puchacz	'74
15	Moder	'83



Śląsk Wrocław ↑



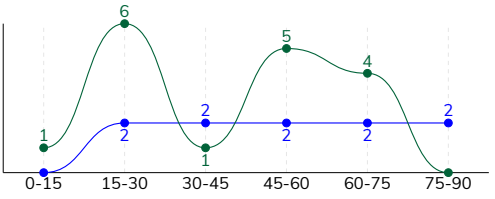
Lech Poznań ↑



ŚLĄSK WROCŁAW 1-1 LECH POZNAŃ

Główne statystyki

STRZAŁY / CELNE	17 / 5	10 / 4
1 połowa	8 / 2	4 / 1
2 połowa	9 / 3	6 / 3



Strzały niecelne	6	3
Strzały przejęte	6	2
Strzały z pola karnego / celne	9 / 4	-
Średni dystans do bramki, m	15	25.6
Faule	17	9
Żółte / czerwone kartki	2 / 0	1 / 0
Spalone	5	1
Rzuty różne	8	7

Podania

PODANIA / DOKŁADNE	419 / 329 79%	561 / 462 82%
1 połowa	220 / 171 78%	268 / 224 84%
2 połowa	199 / 158 79%	293 / 238 81%
Podanie kluczowe	17 / 10 59%	9 / 5 56%

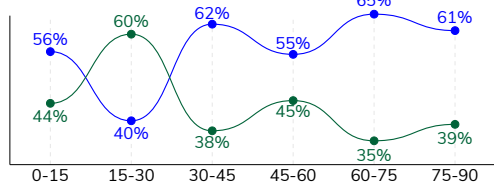
Pojedynki

POJEDYNKI	151 / 79 52%	151 / 72 48%
1 połowa	66 / 36 55%	66 / 30 45%
2 połowa	85 / 43 51%	85 / 42 49%
Pojedynki w powietrzu	54 / 26 48%	54 / 28 52%
Pojedynki na ziemi	97 / 53 55%	97 / 44 45%
Zwody / udane	20 / 15 75%	12 / 5 42%
Odbiory / udane	21 / 16 76%	30 / 15 50%
Straty / na własnej połowie	73 / 22	75 / 22
Nabycie piłki / na połowie przeciwnika	59 / 15	48 / 12

Posiadanie piłki

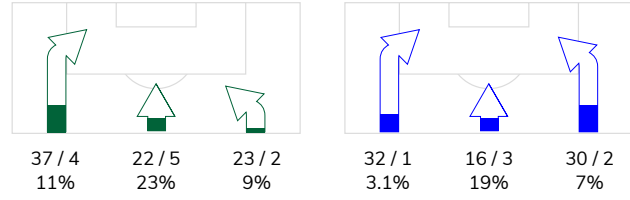
Statystyki drużyn

POSIADANIE PIŁKI	43%	57%
1 połowa	46%	54%
2 połowa	40%	60%

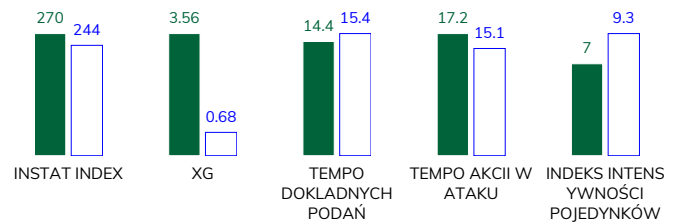


Ataki pozycyjne	69 / 7 10%	68 / 5 7%
Kontrataki	13 / 4 31%	10 / 1 10%
Stały fragment w ataku	11 / 4 36%	11 / 3 27%
Strzał z rzutu wolnego / celne	-	2 / 2 100%
Warianty stałych fragmentów gry	3 / 1 33%	2 / 0 0%
Kombinacyjne rzuty różne	8 / 3 38%	7 / 1 14%
Rzuty karne / strzelone	-	-

STRONY ATAKU



Kluczowe indeksy występu



TOP-3 InStat Index

11 Cholewiak	327	22 Kostevych	288
14 Golla	327	1 Van Der Hart	272
7 Pich	309	10 Jevtic	267

TOP-3 Strzały / celne

11 Cholewiak	7 / 3 43%	10 Jevtic	3 / 2 67%
7 Pich	3 / 2 67%	9 Gytkjar	1 / 1 100%
23 Zivulic	2 / 0 0%	27 Puchacz	1 / 1 100%

TOP-3 Podania

4 Stiglec	72 / 56 78%	4 Rogne	71 / 63 89%
8 Płacheta	48 / 38 79%	25 Pedro Tiba	72 / 55 76%
14 Golla	46 / 37 80%	13 Dejewski	64 / 54 84%

TOP-3 Podania kluczowe

4 Stiglec	3 / 2 67%	22 Kostevych	3 / 2 67%
8 Płacheta	3 / 2 67%	25 Pedro Tiba	2 / 1 50%
6 Chrapek	3 / 2 67%	10 Jevtic	2 / 1 50%

TOP-3 Pojedynki

14 Golla	15 / 11 73%	4 Rogne	19 / 15 79%
8 Płacheta	17 / 10 59%	7 Józwiak	23 / 13 57%
5 Israel Puerto	12 / 10 83%	13 Dejewski	11 / 8 73%

TOP-3 Zwody

8 Płacheta	4 / 4 100%	7 Józwiak	6 / 4 67%
7 Pich	3 / 3 100%	6 Muhar	1 / 1 100%
4 Stiglec	2 / 2 100%	24 Reis Amaral	2 / 0 0%

## ŚLĄSK WROCŁAW 1-1 LECH POZNAŃ

## Statystyka zawodników

## Śląsk Wrocław

	INSTA T INDEX	Minuty na boisku	Bramki / asysty	xG	Strzały / celne	Faule	Faulow any	Spalony	Podania / dokładne	Podanie kluczowe	Podania przyjęte	Pojedyunki / wygrane	Pojedyunki w powietrzu	Pojedyunki na ziemi	Zwody / udane	Odbiory / udane	Strata piłki	Nabycie piłki
1 Putnocky	171	'95	-	-	-	-	-	-	25 / 19 76%	-	13	-	-	-	-	-	4	3
4 Stiglec	287	'95	-	0.03	1 / 0 0%	1	-	-	72 / 56 78%	3 / 2 67%	43	8 / 5 63%	3 / 3 100%	5 / 2 40%	2 / 2 100%	1 / 0 0%	6	5
14 Golla	327	'95	-	0.23	1 / 0 0%	1	-	-	46 / 37 80%	-	31	15 / 11 73%	10 / 8 80%	5 / 3 60%	-	-	5	14
5 Israel Puerto	296	'95	-	0.15	1 / 0 0%	-	1	1	28 / 24 86%	-	20	12 / 10 83%	4 / 3 75%	8 / 7 88%	1 / 1 100%	4 / 4 100%	6	10
30 Dankowski	271	'95	-	-	-	3	2	1	35 / 26 74%	2 / 1 50%	18	17 / 9 53%	1 / 1 100%	16 / 8 50%	2 / 1 50%	3 / 2 67%	6	8
23 Zivulic	259	'95	-	0.05	2 / 0 0%	3	1	-	32 / 26 81%	-	24	8 / 5 63%	4 / 2 50%	4 / 3 75%	-	2 / 1 50%	6	1
29 Mącznyński	229	'95	-	-	-	-	2	-	40 / 27 68%	1 / 0 0%	21	10 / 6 60%	4 / 3 75%	6 / 3 50%	1 / 0 0%	1 / 1 100%	6	5
8 Płacheta	271	'87	-	0.06	2 / 0 0%	2	-	1	48 / 38 79%	3 / 2 67%	41	17 / 10 59%	5 / 2 40%	12 / 8 67%	4 / 4 100%	3 / 2 67%	9	5
6 Chrapek	260	'75	-	-	-	2	1	1	32 / 28 88%	3 / 2 67%	32	14 / 6 43%	4 / 0 0%	10 / 6 60%	2 / 1 50%	1 / 1 100%	6	2
7 Pich	309	'84	0 / 1	0.91	3 / 2 67%	1	1	-	21 / 18 86%	1 / 1 100%	26	12 / 7 58%	2 / 0 0%	10 / 7 70%	3 / 3 100%	5 / 4 80%	3	3
11 Cholewiak	327	'95	1 / 0	2.13	7 / 3 43%	3	-	1	22 / 17 77%	3 / 2 67%	42	28 / 6 21%	16 / 4 25%	12 / 2 17%	2 / 1 50%	-	13	1
25 Gąska	227	'19	-	-	-	-	1	-	12 / 9 75%	-	11	7 / 3 43%	1 / 0 0%	6 / 3 50%	2 / 1 50%	1 / 1 100%	3	2
21 Łabojko	-	'11	-	-	-	-	-	-	3 / 1 33%	1 / 0 0%	5	2 / 1 50%	-	2 / 1 50%	1 / 1 100%	-	-	-
24 Samiec Talar	-	'7	-	-	-	1	-	-	3 / 3 100%	-	2	1 / 0 0%	-	1 / 0 0%	-	-	-	-

## Lech Poznań

	INSTA T INDEX	Minuty na boisku	Bramki / asysty	xG	Strzały / celne	Faule	Faulow any	Spalony	Podania / dokładne	Podanie kluczowe	Podania przyjęte	Pojedyunki / wygrane	Pojedyunki w powietrzu	Pojedyunki na ziemi	Zwody / udane	Odbiory / udane	Strata piłki	Nabycie piłki
1 Van Der Hart	272	'95	-	-	-	-	-	-	38 / 31 82%	-	16	-	-	-	-	-	4	7
22 Kostewych	288	'95	-	-	-	-	1	-	64 / 52 81%	3 / 2 67%	38	7 / 5 71%	2 / 2 100%	5 / 3 60%	-	1 / 1 100%	6	5
4 Rogne	254	'95	-	-	-	1	-	-	71 / 63 89%	-	55	19 / 15 79%	8 / 6 75%	11 / 9 82%	-	4 / 2 50%	4	9
13 Dejewski	255	'95	-	-	-	-	3	-	64 / 54 84%	-	51	11 / 8 73%	8 / 5 63%	3 / 3 100%	-	3 / 3 100%	5	7
37 Satka	238	'95	-	-	-	-	1	-	58 / 50 86%	1 / 1 100%	42	13 / 7 54%	7 / 6 86%	6 / 1 17%	-	2 / 1 50%	4	3
25 Pedro Tiba	232	'82	-	0.11	2 / 0 0%	1	-	-	72 / 55 76%	2 / 1 50%	67	5 / 1 20%	1 / 0 0%	4 / 1 25%	1 / 0 0%	2 / 0 0%	8	1
6 Muhar	242	'72	-	-	-	1	-	-	49 / 45 92%	-	32	16 / 7 44%	6 / 4 67%	10 / 3 30%	1 / 1 100%	5 / 0 0%	3	5
24 Reis Amaral	217	'74	-	0.13	3 / 0 0%	1	-	-	23 / 17 74%	-	21	11 / 3 27%	3 / 1 33%	8 / 2 25%	2 / 0 0%	1 / 1 100%	6	-
10 Jevtic	267	'95	1 / 0	0.15	3 / 2 67%	1	2	-	54 / 41 76%	2 / 1 50%	48	15 / 5 33%	5 / 2 40%	10 / 3 30%	1 / 0 0%	4 / 2 50%	11	5
7 Jóźwiak	254	'95	-	-	-	2	5	-	45 / 35 78%	1 / 0 0%	49	23 / 13 57%	2 / 1 50%	21 / 12 57%	6 / 4 67%	5 / 4 80%	7	6
9 Gytjar	222	'95	-	0.27	1 / 1 100%	-	1	1	11 / 8 73%	-	25	17 / 3 18%	9 / 0 0%	8 / 3 38%	1 / 0 0%	-	11	-
8 Tomczyk	196	'23	-	-	-	2	1	-	3 / 2 67%	-	7	7 / 2 29%	2 / 0 0%	5 / 2 40%	-	-	4	-
27 Puchacz	227	'21	-	0.02	1 / 1 100%	-	1	-	3 / 3 100%	-	8	2 / 0 0%	-	2 / 0 0%	-	-	2	-
15 Moder	249	'13	-	-	-	-	1	-	6 / 6 100%	-	3	5 / 3 60%	1 / 1 100%	4 / 2 50%	-	3 / 1 33%	-	-

## Terminy

**Atak**

To posiadanie piłki przez jedną drużynę z przejściem na połowę przeciwnika.

**Szybki atak (kontratak)**

atak z gry, który rozwija się bezpośrednio po przejęciu piłki od przeciwnika. Szybki atak trwa nie więcej niż 30 sekund. Prędkość ruchu do bramki przeciwnika przy tym ataku wynosi nie mniej niż 2,6 m/s.

**Atak pozycyjny**

Atak z gry lub stałych fragmentów (aut, rzut wolny). Pozycyjny atak trwa więcej niż 30s lub prędkość ruchu drużyny do bramki przeciwnika jest mniejsza niż 2,6 m/s.

**Atak z rzutu wolnego lub autu.**

Atak po rozegraniu rzutu wolnego lub autu, przy którym pierwszym lub drugim działaniem jest strzał na bramkę, lub podanie w pole karne przeciwnika.

**Atak z rzutu różnego.**

Akcje drużyny po rozegraniu rzutu różnego aż do końca posiadania piłki lub oddalenia piłki przez drużynę przeciwnika do strefy centralnej.

**Strzał**

Skierowanie piłki do bramki przeciwnika mającej na względzie strzelenie bramki. Rejestrowane są strzały celne (w światło bramki), niecelne (w tym strzały w słupek i w poprzeczkę), a także strzały przejęte przez przeciwnika.

**Podanie kluczowe**

Podanie do partnera, który jest w sytuacji bramkowej (1 na 1, pusta bramka itd.); podanie do zawodnika, które stwarza realną szansę na zdobycie bramki; podanie które 'odcina' linię obrony w fazie ataku.

**Pojedynki**

Wszystkie rodzaje walki o piłkę piłkarzy na boisku. Pojedynki nie są rejestrowane dodatkowo, jest to sumaryczny wskaźnik, zawiera walkę o piłkę w neutralnym położeniu zarówno na ziemi jak i w powietrzu, dryblingi, odebrania piłki oraz utraty piłki przy odbiorach przeciwnika

**Pojedynki w powietrzu**

Walka o piłkę, która znajduje się powyżej poziomu ramion.

**Dryblowanie**

Aktywna akcja piłkarza, posiadającego piłkę próba ominięcia przeciwnika z pomocą dryblingu. Przy udanym dryblingu zawodnikowi drużyny przeciwnej rejestruje się nieudane odebranie piłki i na odwrót.

**Odebranie piłki przeciwnikowi i strata piłki w walce**

Aktywne działania zawodnika, usiłującego odebrać piłkę zawodnikowi posiadającemu ją (przeciwnikowi rejestruje się strata piłki poprzez odebranie); odebranie to także przeszkadzanie w dryblowaniu przeciwnikowi.

**Posiadanie piłki**

Ruch zawodnika z piłką (mniej niż 3 dotknięcia piłki).

**Nieudane przyjęcie piłki (nieudana kontrola nad piłką)**

Strata piłki bez jakiegokolwiek walki z przeciwnikiem, spowodowana przez techniczne błędy rywala.

**Nabycie piłki**

Akcja piłkarza (przejęcie, przechwyt, wygrany pojedynek), która powoduje stratę piłki przez przeciwnika z dalszą możliwością prowadzenia szybkiego ataku.

**Strata piłki**

Akcja zawodnika (niedokładne podanie, przegrany pojedynek, itd.), która powoduje stratę piłki przez jego drużynę. Jeśli posiadanie piłki zakończy się faulem przeciwnika lub strzałem w światło bramki, to strata nie rejestruje się.

**Tempo akcji w ataku**

Liczba akcji skierowanych na atak w momencie posiadania piłki.

**Tempo dokładnych podań**

Liczba dokładnych podań w momencie posiadania piłki

**Indeks intensywności pojedynków**

liczba pojedynków i przechwytych drużyny broniącej- na minutę -w czasie posiadania piłki przez przeciwnika

**xG**

System do oceny jakości strzałów wykonanych przez gracza lub drużynę. Liczbę expected goals oblicza się na podstawie rodzaju strzału i strefy, z której został wykonany.