



PKO Bank Polski
EKSTRAKLASA

KOLEJKA 21 07.02.20		
KONIEC MECZU		
ŚLĄSK WROCŁAW	2 2	LECHIA GDAŃSK
MĄCZYŃSKI 71' CHRAPEK 90+3'		FLAVIO PAIXAO 5'46'

RAPORT STATYSTYCZNY

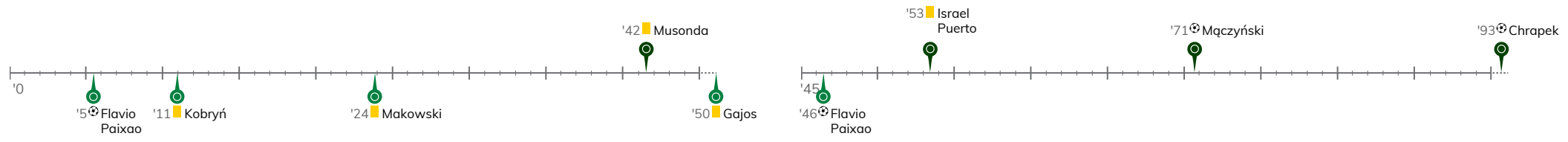


STATS

ŚLĄSK WROCŁAW 2-2 LECHIA GDAŃSK

Informacje o meczu

Linia czasu



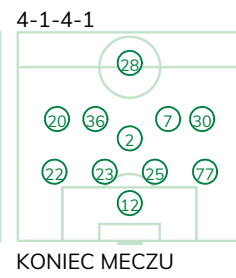
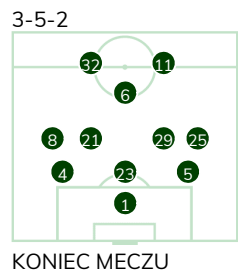
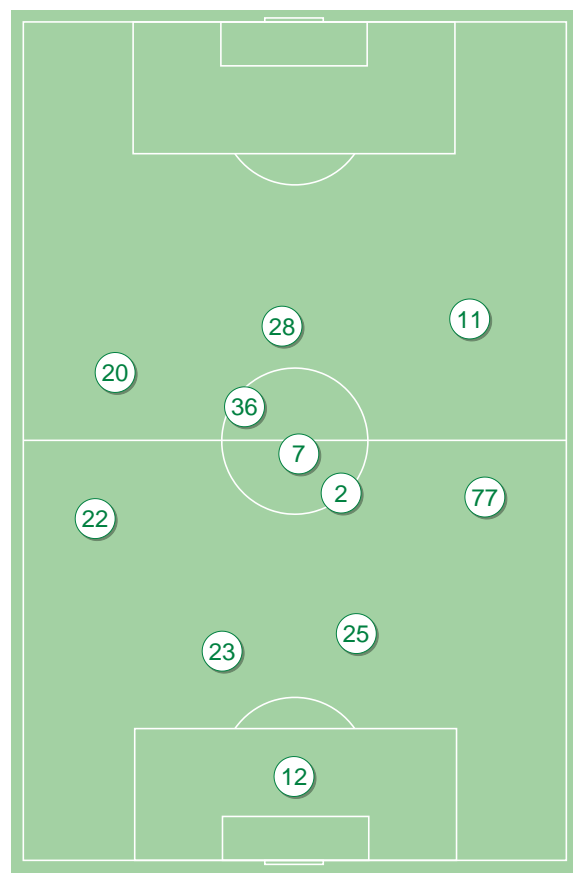
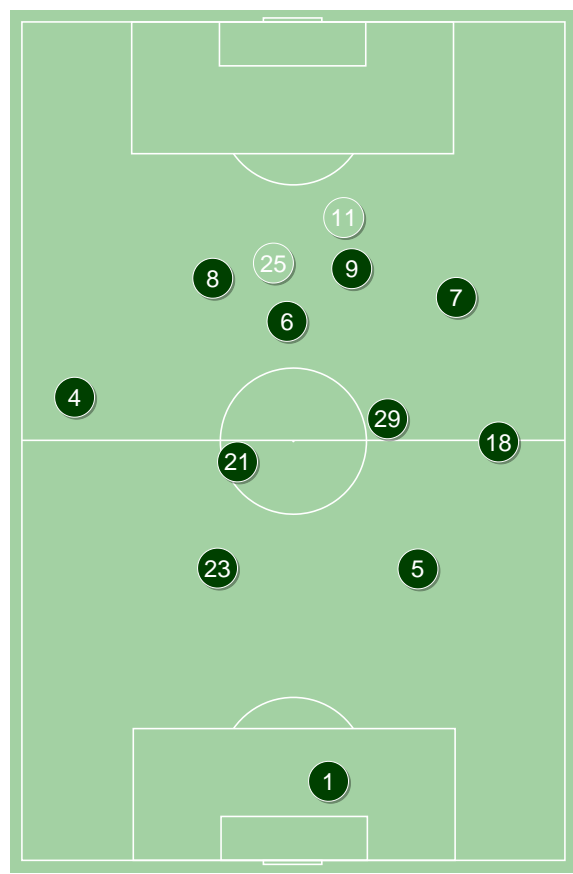
Średnie pozycje piłkarzy

Śląsk Wrocław

1	Putnocky	
4	Stiglec	
23	Zivulic	
5	Israel Puerto	■
18	Musonda	■
21	Łabojko	
29	Mączyński	⊕
8	Płacheta	
6	Chrapek	⊕
7	Pich	'72▼
9	Exposito	'58▼
11	Raicevic	'58▲
25	Gaska	'72▲
32	Bergier	'84▲

Lechia Gdańsk

12	Kuciak	
22	Mladenovic	
23	Maloca	
25	Nalepa	
77	Kobryń	■
2	Toberts	
20	Buchanelli Holz	
36	Makowski	■
7	Gajos	■
11	Mihalik	'88▼
28	Flawio Paixao	⊕⊕
30	Zuk	'88▲



Śląsk Wrocław ↑

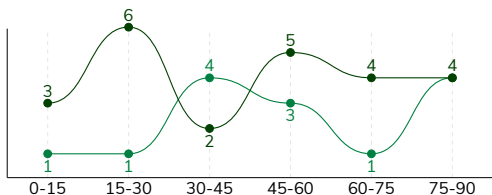
Lechia Gdańsk ↑

ŚLĄSK WROCŁAW 2-2 LECHIA GDAŃSK

Statystyki drużyn

Główne statystyki

STRZAŁY / CELNE	24 / 3	14 / 3
1 połowa	11 / 0	6 / 2
2 połowa	13 / 3	8 / 1



Strzały niecelne	11	10
Strzały przejęte	10	1
Strzały z pola karnego / celne	10 / 3	9 / 3
Średni dystans do bramki, m	19.2	15.3
Faule	14	14
Żółte / czerwone kartki	2 / 0	3 / 0
Spalone	1	6
Rzuty różne	8	7

Podania

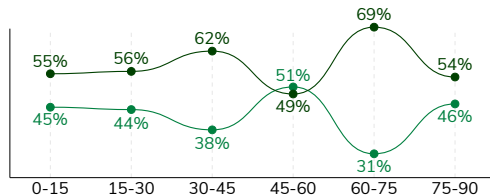
PODANIA / DOKŁADNE	561 / 432 77%	363 / 262 72%
1 połowa	283 / 220 78%	187 / 133 71%
2 połowa	278 / 212 76%	176 / 129 73%
Podanie kluczowe	12 / 9 75%	11 / 5 45%

Pojedynki

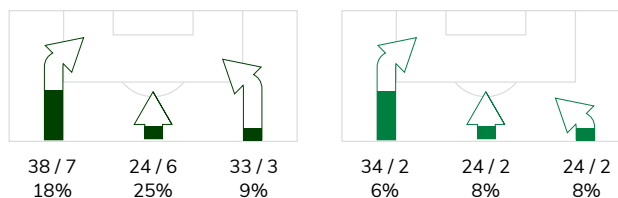
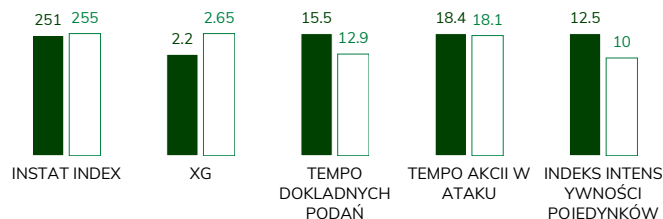
POJEDYNKI	198 / 105 53%	198 / 93 47%
1 połowa	90 / 42 47%	90 / 48 53%
2 połowa	108 / 63 58%	108 / 45 42%
Pojedynki w powietrzu	60 / 32 53%	60 / 28 47%
Pojedynki na ziemi	138 / 73 53%	138 / 65 47%
Zwody / udane	19 / 11 58%	19 / 9 47%
Odbiory / udane	27 / 18 67%	31 / 20 65%
Straty / na własnej połowie	74 / 18	80 / 22
Nabycie piłki / na połowie przeciwnika	52 / 12	58 / 12

Posiadanie piłki

POSIADANIE PIŁKI	58%	42%
1 połowa	58%	42%
2 połowa	58%	42%



Ataki pozycyjne	85 / 13 15%	68 / 4 6%
Kontrataki	10 / 3 30%	14 / 2 14%
Stały fragment w ataku	12 / 8 67%	13 / 7 54%
Strzał z rzutu wolnego / celne	-	1 / 0 0%
Warianty stałych fragmentów gry	3 / 1 33%	4 / 3 75%
Kombinacyjne rzuty różne	8 / 6 75%	7 / 3 43%
Rzuty karne / strzelone	1	-

STRONY ATAKU

Kluczowe indeksy występu

TOP-3 InStat Index

6 Chrapek	341	28 Flavio Paixao	358
4 Stiglec	326	22 Mladenovic	282
29 Mączyński	282	20 Buchanelli Holz	272

TOP-3 Strzały / celne

29 Mączyński	4 / 1 25%	28 Flavio Paixao	4 / 2 50%
6 Chrapek	2 / 1 50%	2 Toberts	2 / 1 50%
11 Raicevic	1 / 1 100%	7 Gajos	3 / 0 0%

TOP-3 Podania

4 Stiglec	74 / 55 74%	22 Mladenovic	48 / 41 85%
29 Mączyński	65 / 52 80%	36 Makowski	37 / 29 78%
5 Israel Puerto	63 / 50 79%	7 Gajos	42 / 28 67%

TOP-3 Podania kluczowe

4 Stiglec	3 / 3 100%	28 Flavio Paixao	2 / 2 100%
21 Łabojko	2 / 1 50%	20 Buchanelli Holz	3 / 1 33%
29 Mączyński	1 / 1 100%	22 Mladenovic	1 / 1 100%

TOP-3 Pojedynki

18 Musonda	23 / 16 70%	20 Buchanelli Holz	38 / 16 42%
6 Chrapek	24 / 12 50%	28 Flavio Paixao	37 / 13 35%
5 Israel Puerto	22 / 12 55%	22 Mladenovic	20 / 11 55%

TOP-3 Zwody

6 Chrapek	9 / 5 56%	20 Buchanelli Holz	7 / 4 57%
9 Exposito	3 / 2 67%	22 Mladenovic	3 / 1 33%
4 Stiglec	2 / 1 50%	11 Mihalik	3 / 1 33%

ŚLĄSK WROCŁAW 2-2 LECHIA GDAŃSK

Statystyka zawodników

Śląsk Wrocław

	INSTA T INDEX	Minuty na boisku	Bramki / asysty	xG	Strzały / celne	Faule	Faulow any	Spalon e	Podania / dokładne	Podanie kluczowe	Podania przyjęte	Pojedyunki / wygrane	Pojedyunki w powietrzu	Pojedyunki na ziemi	Zwody / udane	Odbiory / udane	Strata piłki	Nabycie piłki
1 Putnocky	228	'104	-	-	-	-	-	-	31 / 27 87%	-	11	-	-	-	-	-	3	2
4 Stiglec	326	'104	-	0.09	3 / 0 0%	1	-	-	74 / 55 74%	3 / 3 100%	43	18 / 12 67%	9 / 7 78%	9 / 5 56%	2 / 1 50%	2 / 2 100%	5	7
23 Zivulic	234	'104	-	-	-	-	1	-	55 / 46 84%	1 / 0 0%	42	13 / 9 69%	7 / 6 86%	6 / 3 50%	-	-	5	5
5 Israel Puerto	224	'104	-	-	-	2	1	1	63 / 50 79%	-	46	22 / 12 55%	8 / 4 50%	14 / 8 57%	-	2 / 2 100%	6	7
18 Musonda	223	'91	-	0.04	1 / 0 0%	2	1	-	63 / 41 65%	-	35	23 / 16 70%	8 / 6 75%	15 / 10 67%	1 / 1 100%	5 / 3 60%	11	7
21 Łabojko	272	'104	-	0.16	3 / 0 0%	2	1	-	61 / 48 79%	2 / 1 50%	42	19 / 10 53%	5 / 3 60%	14 / 7 50%	1 / 1 100%	2 / 1 50%	4	8
29 Mączczyński	282	'104	1 / 0	0.91	4 / 1 25%	1	-	-	65 / 52 80%	1 / 1 100%	39	15 / 9 60%	3 / 1 33%	12 / 8 67%	-	7 / 5 71%	6	7
8 Płacheta	221	'104	-	0.15	3 / 0 0%	-	4	-	48 / 31 65%	1 / 1 100%	48	18 / 5 28%	6 / 0 0%	12 / 5 42%	2 / 0 0%	2 / 1 50%	11	2
6 Chrapek	341	'104	1 / 0	0.27	2 / 1 50%	3	5	-	42 / 35 83%	1 / 1 100%	43	24 / 12 50%	1 / 0 0%	23 / 12 52%	9 / 5 56%	5 / 3 60%	5	2
7 Pich	238	'79	-	0.05	2 / 0 0%	2	-	-	30 / 27 90%	1 / 1 100%	35	13 / 6 46%	2 / 0 0%	11 / 6 55%	1 / 1 100%	2 / 1 50%	3	1
9 Exposito	211	'65	-	0.30	4 / 0 0%	-	-	-	14 / 8 57%	-	25	17 / 7 41%	7 / 3 43%	10 / 4 40%	3 / 2 67%	-	7	3
11 Raicevic	243	'38	0 / 1	0.14	1 / 1 100%	-	-	-	7 / 6 86%	1 / 1 100%	13	9 / 4 44%	4 / 2 50%	5 / 2 40%	-	-	4	-
25 Gąska	216	'25	-	0.09	1 / 0 0%	1	1	-	8 / 6 75%	1 / 0 0%	10	6 / 2 33%	-	6 / 2 33%	-	-	4	1
32 Bergier	-	'13	-	-	-	-	-	-	-	-	-	1 / 1 100%	-	1 / 1 100%	-	-	-	-

Lechia Gdańsk

	INSTA T INDEX	Minuty na boisku	Bramki / asysty	xG	Strzały / celne	Faule	Faulow any	Spalon e	Podania / dokładne	Podanie kluczowe	Podania przyjęte	Pojedyunki / wygrane	Pojedyunki w powietrzu	Pojedyunki na ziemi	Zwody / udane	Odbiory / udane	Strata piłki	Nabycie piłki
12 Kuciak	263	'104	-	-	-	-	-	-	37 / 26 70%	-	12	-	-	-	-	-	5	6
22 Mladenovic	282	'104	0 / 1	-	-	2	2	1	48 / 41 85%	1 / 1 100%	21	20 / 11 55%	5 / 4 80%	15 / 7 47%	3 / 1 33%	4 / 2 50%	6	7
23 Maloca	205	'104	-	0.06	1 / 0 0%	-	-	-	30 / 24 80%	-	18	10 / 5 50%	2 / 0 0%	8 / 5 63%	-	-	2	5
25 Nalepa	254	'104	-	0.09	1 / 0 0%	1	1	-	26 / 19 73%	1 / 1 100%	13	11 / 8 73%	4 / 4 100%	7 / 4 57%	-	2 / 1 50%	3	3
77 Kobryń	212	'104	-	0.27	1 / 0 0%	1	-	-	35 / 25 71%	-	13	12 / 8 67%	4 / 2 50%	8 / 6 75%	-	2 / 2 100%	6	9
2 Toberts	241	'104	-	0.80	2 / 1 50%	1	-	-	34 / 25 74%	-	19	17 / 10 59%	7 / 6 86%	10 / 4 40%	1 / 1 100%	4 / 2 50%	4	9
20 Buchanelli Holz	272	'104	0 / 1	-	-	-	5	-	28 / 14 50%	3 / 1 33%	34	38 / 16 42%	8 / 2 25%	30 / 14 47%	7 / 4 57%	2 / 2 100%	12	6
36 Makowski	229	'104	-	0.06	2 / 0 0%	2	3	-	37 / 29 78%	2 / 0 0%	30	19 / 10 53%	4 / 2 50%	15 / 8 53%	1 / 0 0%	5 / 3 60%	4	6
7 Gajos	265	'104	-	0.13	3 / 0 0%	4	1	-	42 / 28 67%	2 / 0 0%	29	16 / 7 44%	3 / 1 33%	13 / 6 46%	2 / 1 50%	6 / 4 67%	8	3
11 Mihalik	224	'95	-	-	-	-	1	-	23 / 17 74%	-	24	16 / 4 25%	5 / 0 0%	11 / 4 36%	3 / 1 33%	4 / 2 50%	11	4
28 Flavio Paixao	358	'104	2 / 0	1.24	4 / 2 50%	3	1	5	20 / 13 65%	2 / 2 100%	45	37 / 13 35%	17 / 6 35%	20 / 7 35%	2 / 1 50%	2 / 2 100%	18	-
30 Zuk	-	'9	-	-	-	-	-	-	3 / 1 33%	-	4	2 / 1 50%	1 / 1 100%	1 / 0 0%	-	-	1	-

Terminy

Atak

To posiadanie piłki przez jedną drużynę z przejściem na połowę przeciwnika.

Szybki atak (kontratak)

atak z gry, który rozwija się bezpośrednio po przejęciu piłki od przeciwnika. Szybki atak trwa nie więcej niż 30 sekund. Prędkość ruchu do bramki przeciwnika przy tym ataku wynosi nie mniej niż 2,6 m/s.

Atak pozycyjny

Atak z gry lub stałych fragmentów (aut, rzut wolny). Pozycyjny atak trwa więcej niż 30s lub prędkość ruchu drużyny do bramki przeciwnika jest mniejsza niż 2,6 m/s.

Atak z rzutu wolnego lub autu.

Atak po rozegraniu rzutu wolnego lub autu, przy którym pierwszym lub drugim działaniem jest strzał na bramkę, lub podanie w pole karne przeciwnika.

Atak z rzutu różnego.

Akcje drużyny po rozegraniu rzutu różnego aż do końca posiadania piłki lub oddalenia piłki przez drużynę przeciwnika do strefy centralnej.

Strzał

Skierowanie piłki do bramki przeciwnika mającej na względzie strzelenie bramki. Rejestrowane są strzały celne (w światło bramki), niecelne (w tym strzały w słupek i w poprzeczkę), a także strzały przejęte przez przeciwnika.

Podanie kluczowe

Podanie do partnera, który jest w sytuacji bramkowej (1 na 1, pusta bramka itd.); podanie do zawodnika, które stwarza realną szansę na zdobycie bramki; podanie które 'odcina' linię obrony w fazie ataku.

Pojedynki

Wszystkie rodzaje walki o piłkę piłkarzy na boisku. Pojedynki nie są rejestrowane dodatkowo, jest to sumaryczny wskaźnik, zawiera walkę o piłkę w neutralnym położeniu zarówno na ziemi jak i w powietrzu, dryblingi, odebrania piłki oraz utraty piłki przy odbiorach przeciwnika

Pojedynki w powietrzu

Walka o piłkę, która znajduje się powyżej poziomu ramion.

Dryblowanie

Aktywna akcja piłkarza, posiadającego piłkę próba ominięcia przeciwnika z pomocą dryblingu. Przy udanym dryblingu zawodnikowi drużyny przeciwnej rejestruje się nieudane odebranie piłki i na odwrót.

Odbiory

Aktywne działanie zawodnika, usiłującego odebrać piłkę zawodnikowi posiadającemu ją (przeciwnikowi rejestruje się strata piłki poprzez odebranie); odebranie to także przeszkadzanie w dryblowaniu przeciwnikowi.

Posiadanie piłki

Ruch zawodnika z piłką (mniej niż 3 dotknięcia piłki).

Nieudane przyjęcie piłki (nieudana kontrola nad piłką)

Strata piłki bez jakiegokolwiek walki z przeciwnikiem, spowodowana przez techniczne błędy rywala.

Nabycie piłki

Akcja piłkarza (przejęcie, przechwyt, wygrany pojedynek), która powoduje stratę piłki przez przeciwnika z dalszą możliwością prowadzenia szybkiego ataku.

Strata piłki

Akcja zawodnika (nieodkładne podanie, przegrany pojedynek, itd.), która powoduje stratę piłki przez jego drużynę. Jeśli posiadanie piłki zakończy się faulem przeciwnika lub strzałem w światło bramki, to strata nie rejestruje się.

Tempo akcji w ataku

Liczba akcji skierowanych na atak w momencie posiadania piłki.

Tempo dokładnych podań

Liczba dokładnych podań w momencie posiadania piłki

Indeks intensywności pojedynków

liczba pojedynków i przechwytych drużyny broniącej- na minutę -w czasie posiadania piłki przez przeciwnika

xG

System do oceny jakości strzałów wykonanych przez gracza lub drużynę. Liczbę expected goals oblicza się na podstawie rodzaju strzału i strefy, z której został wykonany.