



PKO Bank Polski  
EKSTRAKLASA

KOLEJKA 9   26.09.21		
KONIEC MECZU		
ŚLĄSK WROCŁAW	3 1	WISŁA PŁOCK
PRASZELIK 25' PICH 35'83'		KRIVOTSYUK 30'

## RAPORT STATYSTYCZNY

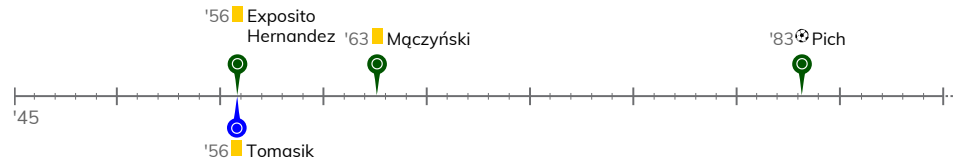
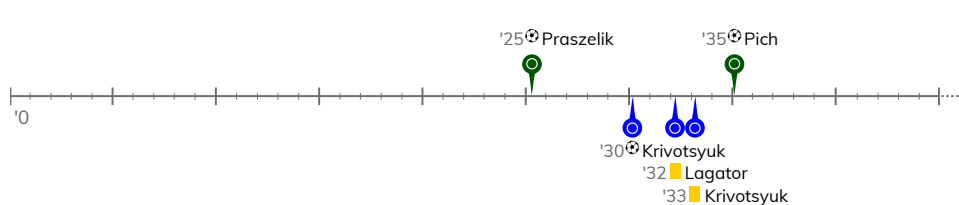


STATS

# ŚLĄSK WROCŁAW 3-1 WISŁA PŁOCK

Informacje o meczu

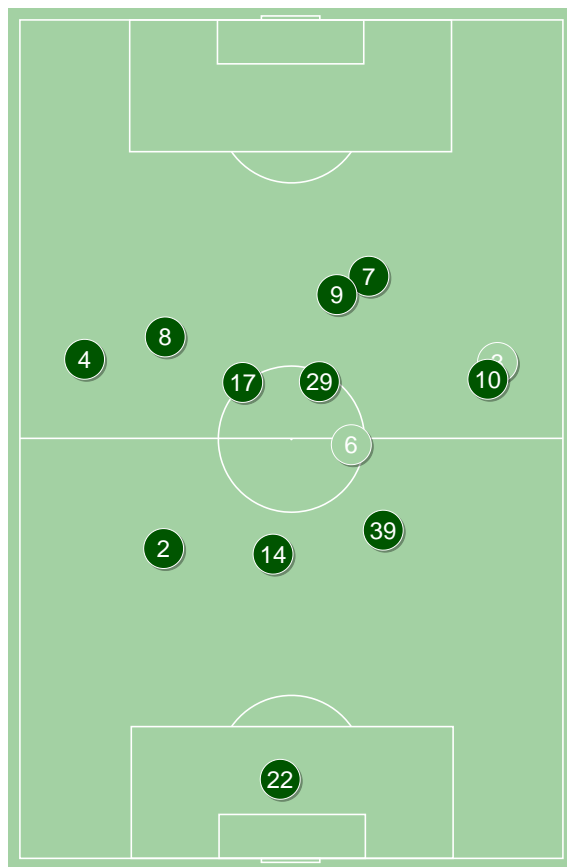
## Linia czasu



## Średnie pozycje piłkarzy

### Śląsk Wrocław

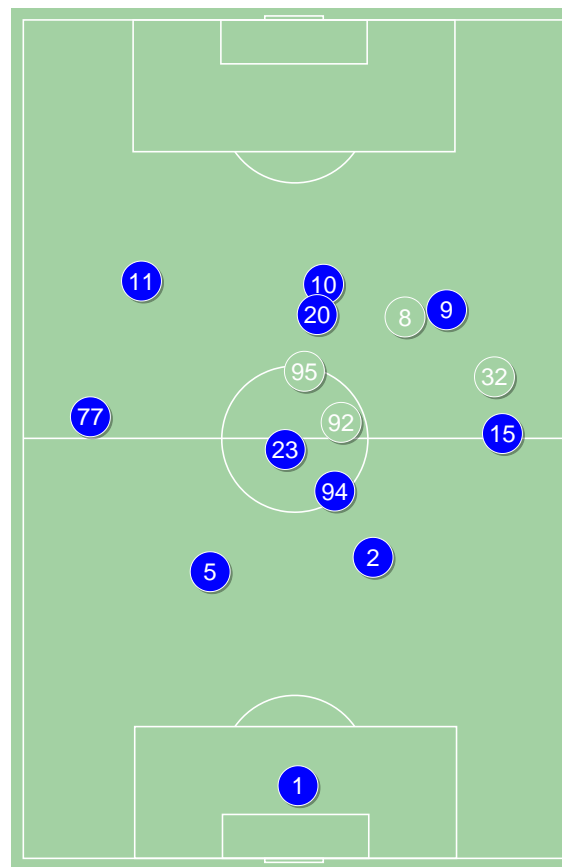
22	Szromnik		
2	Diogo Verdasca		
14	Golla		
39	Lewkot		
4	Stiglec		
29	Mączyński	🟡	'85 ▼
17	Schwarz		
10	Pawłowski		'75 ▼
8	Praszelik	⚽	'85 ▼
7	Pich	⚽⚽	'94 ▼
9	Exposito Hernandez	🟡	
3	Iskra		'75 ▲
6	Makowski		'85 ▲
24	Caye		'85 ▲
33	Łyszczarz		'94 ▲



Śląsk Wrocław ↑

### Wisła Płock

1	Kamiński		
77	Tomasik	🟡	
5	Krivotsyuk	⚽🟡	
2	Michalski		
15	Vallo		'63 ▼
94	Lagator	🟡	'83 ▼
23	Lesniak		
11	Jorge Intima		'63 ▼
10	Wolski		
9	Kocyla		'89 ▼
20	Sekulski		'89 ▼
92	Furman		'63 ▲
95	Warchoł		'63 ▲
8	Tuszyński		'83 ▲
32	Gerbowski		'89 ▲
91	Walczak		'89 ▲



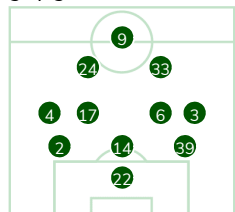
Wisła Płock ↑

### 3-4-3



POCZĄTEK MECZU

### 3-4-3



KONIEC MECZU

### 4-2-3-1



POCZĄTEK MECZU

### 4-2-3-1

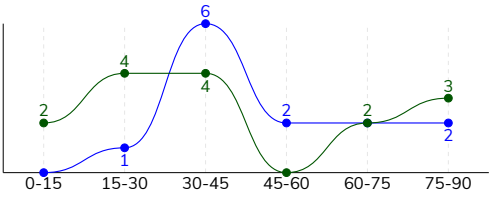


KONIEC MECZU

ŚLĄSK WROCŁAW 3-1 WISŁA PŁOCK

Główne statystyki

STRZAŁY / CELNE	15 / 3	13 / 4
1. połowa	10 / 2	7 / 3
2. połowa	5 / 1	6 / 1



Strzały niecelne	7	4
Strzały zablokowane	5	5
Strzały z pola karnego / celne	10 / 3	6 / 2
Średni dystans do bramki, m	16.3	18.6
Faule	11	12
Żółte / czerwone kartki	2 / 0	3 / 0
Spalone	3	1
Rzuty różne	2	3

Podania

PODANIA / DOKŁADNE	386 / 306 79%	443 / 364 82%
1. połowa	228 / 190 83%	250 / 210 84%
2. połowa	158 / 116 73%	193 / 154 80%
Podanie kluczowe	8 / 5 63%	9 / 6 67%

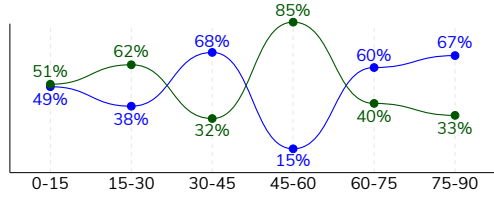
Pojedynki

POJEDYNKI	176 / 101 57%	176 / 75 43%
1. połowa	94 / 57 61%	94 / 37 39%
2. połowa	82 / 44 54%	82 / 38 46%
Pojedynki w powietrzu	57 / 37 65%	57 / 20 35%
Pojedynki na ziemi	119 / 64 54%	119 / 55 46%
Dryblingi / udane	28 / 16 57%	23 / 12 52%
Odbiory / udane	29 / 17 59%	34 / 18 53%
Straty / na własnej połowie	70 / 16	72 / 9
Odzyskane piłki / na połowie przeciwnika	60 / 8	54 / 11

Posiadanie piłki

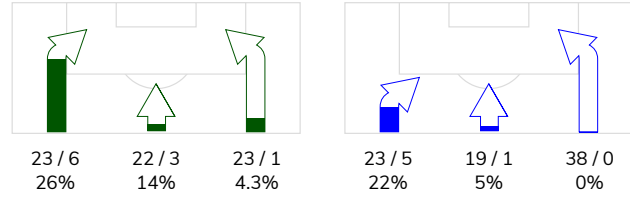
Statystyki drużyn

POSIADANIE PIŁKI	50%	50%
1. połowa	47%	53%
2. połowa	54%	46%

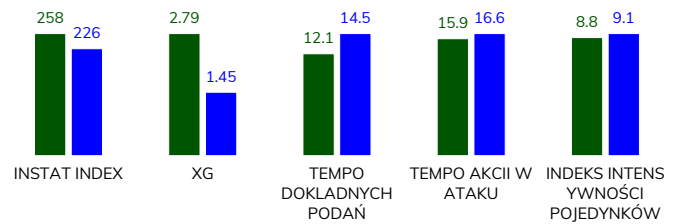


Ataki pozycyjne	53 / 8 15%	67 / 5 7%
Kontrataki	15 / 2 13%	13 / 1 8%
Ataki ze stałych fragmentów	6 / 4 67%	11 / 5 45%
Strzały z rzutów wolnych / celne	-	1 / 0 0%
Warianty rzutów wolnych	-	5 / 3 60%
Rzuty różne	2 / 1 50%	3 / 1 33%
Rzuty karne / strzelone	2	-

STRONY ATAKU



Kluczowe indeksy występu



TOP-3 InStat Index

7 Pich	327	5 Krivotsyuk	261
8 Praszelik	307	23 Lesniak	249
10 Pawłowski	278	77 Tomasik	247

TOP-3 Strzały / celne

7 Pich	6 / 2 33%	10 Wolski	5 / 2 40%
8 Praszelik	2 / 1 50%	5 Krivotsyuk	1 / 1 100%
9 Exposito Hernandez	3 / 0 0%	20 Sekulski	1 / 1 100%

TOP-3 Podania

4 Stiglec	54 / 42 78%	77 Tomasik	57 / 49 86%
14 Golla	41 / 36 88%	5 Krivotsyuk	47 / 39 83%
2 Diogo Verdasca	41 / 35 85%	23 Lesniak	44 / 39 89%

TOP-3 Podania kluczowe

8 Praszelik	2 / 2 100%	9 Kocyla	2 / 2 100%
17 Schwarz	2 / 1 50%	20 Sekulski	3 / 1 33%
10 Pawłowski	2 / 1 50%	77 Tomasik	2 / 1 50%

TOP-3 Pojedynki

2 Diogo Verdasca	23 / 18 78%	5 Krivotsyuk	20 / 14 70%
9 Exposito Hernandez	35 / 17 49%	10 Wolski	21 / 9 43%
39 Lewkot	23 / 15 65%	23 Lesniak	15 / 9 60%

TOP-3 Dryblingi

10 Pawłowski	7 / 5 71%	10 Wolski	9 / 7 78%
39 Lewkot	5 / 3 60%	11 Jorge Intima	4 / 1 25%
9 Exposito Hernandez	4 / 3 75%	77 Tomasik	2 / 1 50%

## ŚLĄSK WROCŁAW 3-1 WISŁA PŁOCK

## Statystyki zawodników

## Śląsk Wrocław

	INSTA T INDEX	Minuty na boisku	Bramki / asysty	xG	Strzały / celne	Faule	Faulow any	Spalon e	Podania / dokładne	Podanie kluczowe	Podania przyjęte	Pojedyunki / wygrane	Pojedyunki w powietrzu	Pojedyunki na ziemi	Dryblingi / udane	Odbiory / udane	Stracone piłki	Odzyska ne piłki
22 Szromnik	241	'99	-	-	-	-	-	-	19 / 13 68%	-	5	-	-	-	-	-	3	5
2 Diogo Verdasca	261	'99	-	0.15	1 / 0 0%	2	2	-	41 / 35 85%	-	23	23 / 18 78%	10 / 8 80%	13 / 10 77%	-	7 / 5 71%	2	13
14 Golla	265	'99	-	-	-	1	1	-	41 / 36 88%	-	24	15 / 12 80%	8 / 6 75%	7 / 6 86%	-	1 / 1 100%	2	13
39 Lewkot	246	'99	-	-	-	1	1	-	40 / 31 78%	-	27	23 / 15 65%	11 / 8 73%	12 / 7 58%	5 / 3 60%	2 / 1 50%	5	8
4 Stiglec	248	'99	-	0.03	1 / 0 0%	1	-	-	54 / 42 78%	1 / 1 100%	36	13 / 7 54%	4 / 2 50%	9 / 5 56%	4 / 1 25%	2 / 2 100%	6	8
29 Mączyński	217	'88	-	-	-	2	-	-	33 / 32 97%	-	28	7 / 2 29%	1 / 1 100%	6 / 1 17%	-	2 / 0 0%	1	3
17 Schwarcz	250	'99	-	-	-	2	-	1	42 / 32 76%	2 / 1 50%	34	11 / 4 36%	1 / 0 0%	10 / 4 40%	1 / 1 100%	5 / 1 20%	10	3
10 Pawłowski	278	'78	0 / 1	0.06	2 / 0 0%	-	-	-	32 / 21 66%	2 / 1 50%	22	13 / 7 54%	2 / 2 100%	11 / 5 45%	7 / 5 71%	1 / 0 0%	9	4
8 Praszelik	307	'88	1 / 0	0.21	2 / 1 50%	-	4	-	28 / 23 82%	2 / 2 100%	30	14 / 9 64%	2 / 1 50%	12 / 8 67%	3 / 1 33%	3 / 3 100%	3	2
7 Pich	327	'97	2 / 0	1.96	6 / 2 33%	-	-	-	19 / 16 84%	-	23	13 / 7 54%	5 / 2 40%	8 / 5 63%	3 / 2 67%	4 / 2 50%	4	1
9 Exposito Hernande	226	'99	-	0.38	3 / 0 0%	1	2	2	25 / 17 68%	1 / 0 0%	42	35 / 17 49%	10 / 5 50%	25 / 12 48%	4 / 3 75%	1 / 1 100%	18	-
3 Iskra	228	'21	-	-	-	-	-	-	7 / 6 86%	-	4	4 / 1 25%	2 / 1 50%	2 / 0 0%	1 / 0 0%	-	3	-
6 Makowski	-	'11	-	-	-	-	-	-	3 / 2 67%	-	4	1 / 1 100%	1 / 1 100%	-	-	-	1	-
24 Caye	-	'11	-	-	-	1	-	-	2 / 0 0%	-	4	3 / 0 0%	-	3 / 0 0%	-	-	3	-
33 Łyszczarz	-	'2	-	-	-	-	-	-	-	-	-	1 / 1 100%	-	1 / 1 100%	-	1 / 1 100%	-	-

## Wisła Płock

	INSTA T INDEX	Minuty na boisku	Bramki / asysty	xG	Strzały / celne	Faule	Faulow any	Spalon e	Podania / dokładne	Podanie kluczowe	Podania przyjęte	Pojedyunki / wygrane	Pojedyunki w powietrzu	Pojedyunki na ziemi	Dryblingi / udane	Odbiory / udane	Stracone piłki	Odzyska ne piłki
1 Kamiński	207	'99	-	-	-	-	-	-	30 / 26 87%	-	12	-	-	-	-	-	4	8
77 Tomasiak	247	'99	-	0.11	1 / 0 0%	1	1	-	57 / 49 86%	2 / 1 50%	39	16 / 6 38%	4 / 1 25%	12 / 5 42%	2 / 1 50%	6 / 2 33%	7	7
5 Krivotsyuk	261	'99	1 / 0	0.21	1 / 1 100%	1	-	-	47 / 39 83%	-	30	20 / 14 70%	6 / 4 67%	14 / 10 71%	-	5 / 4 80%	2	10
2 Michalski	213	'99	0 / 1	-	-	3	-	-	44 / 34 77%	1 / 1 100%	24	16 / 8 50%	6 / 4 67%	10 / 4 40%	-	1 / 1 100%	2	5
15 Vallo	214	'65	-	-	-	-	-	-	35 / 30 86%	1 / 1 100%	21	7 / 1 14%	-	7 / 1 14%	3 / 0 0%	1 / 0 0%	3	6
94 Lagator	243	'86	-	-	-	1	-	-	43 / 37 86%	-	32	12 / 7 58%	7 / 4 57%	5 / 3 60%	-	1 / 1 100%	3	2
23 Lesniak	249	'99	-	0.39	2 / 0 0%	2	-	-	44 / 39 89%	-	35	15 / 9 60%	3 / 1 33%	12 / 8 67%	1 / 1 100%	6 / 4 67%	4	7
11 Jorge Intima	222	'65	-	0.47	2 / 0 0%	-	-	-	20 / 16 80%	-	24	14 / 5 36%	3 / 1 33%	11 / 4 36%	4 / 1 25%	3 / 2 67%	6	3
10 Wolski	241	'99	-	0.16	5 / 2 40%	1	6	-	32 / 18 56%	-	45	21 / 9 43%	3 / 0 0%	18 / 9 50%	9 / 7 78%	4 / 1 25%	18	2
9 Kocyla	208	'92	-	-	-	1	-	-	27 / 23 85%	2 / 2 100%	27	16 / 4 25%	3 / 1 33%	13 / 3 23%	1 / 0 0%	4 / 1 25%	7	2
20 Sekulski	223	'92	-	0.08	1 / 1 100%	1	-	1	26 / 21 81%	3 / 1 33%	32	15 / 2 13%	9 / 1 11%	6 / 1 17%	1 / 1 100%	-	9	1
92 Furman	207	'34	-	0.03	1 / 0 0%	1	2	-	19 / 17 89%	-	16	5 / 2 40%	1 / 0 0%	4 / 2 50%	-	1 / 0 0%	2	-
95 Warchoła	216	'34	-	-	-	-	-	-	11 / 10 91%	-	15	9 / 2 22%	5 / 0 0%	4 / 2 50%	2 / 1 50%	1 / 1 100%	2	-
8 Tuszyński	217	'13	-	-	-	-	-	-	4 / 2 50%	-	5	6 / 4 67%	4 / 2 50%	2 / 2 100%	-	1 / 1 100%	2	-
32 Gerbowski	-	'7	-	-	-	-	-	-	3 / 3 100%	-	2	-	-	-	-	-	-	1
91 Walczak	-	'7	-	-	-	-	1	-	1 / 0 0%	-	5	4 / 2 50%	3 / 1 33%	1 / 1 100%	-	-	1	-

## Terminy

**Atak**

Posiadanie piłki przez jedną drużynę z przejściem na połowę przeciwnika.

**Kontratak**

Atak z gry, który rozwija się bezpośrednio po przejęciu piłki od przeciwnika. Kontratak trwa nie więcej niż 30 sekund. Prędkość ruchu do bramki przeciwnika przy tym ataku wynosi nie mniej niż 2,6 m/s.

**Atak pozycyjny**

Atak z gry lub ze stałych fragmentów (wyrzut z autu, rzut wolny). Pozycyjny atak trwa więcej niż 30 sekund lub prędkość ruchu drużyny do bramki przeciwnika jest mniejsza niż 2,6 m/s.

**Atak po rzucie wolnym lub wyrzucie z autu**

Atak po rozegraniu rzutu różnego, rzutu wolnego lub wyrzutu z autu, przy którym pierwszym lub drugim zagranieniem jest strzał na bramkę lub dośrodkowanie w pole karne.

**Atak po rzucie różnym**

Akcje drużyny po rozegraniu rzutu różnego aż do straty piłki lub oddalenia piłki przez drużynę przeciwnika do strefy centralnej.

**Strzał**

Skierowanie piłki do bramki przeciwnika mającej na celu strzelenie bramki. Rejestrowane są strzały celne (w światło bramki), niecelne (w tym strzały w słupek i w poprzeczkę), a także strzały zablokowane przez przeciwnika.

**Podanie kluczowe**

Podanie do partnera, który jest w sytuacji bramkowej (1 na 1, pusta bramka itd.); podanie do zawodnika, które stwarza realną szansę na zdobycie bramki; podanie które 'odcina' linię obrony w fazie ataku.

**Pojedynek**

Wszystkie rodzaje pojedynków na boisku. To sumaryczny wskaźnik, zawierający walkę o niekontrolowaną przez nikogo piłkę, pojedynki w powietrzu, dryblingi, odbiory oraz straty, spowodowane odbiorami przeciwnika.

**Pojedynek w powietrzu**

Walka o piłkę, która znajduje się powyżej poziomu ramion..

**Dryblowanie**

Aktywna akcja piłkarza, posiadającego piłkę próba ominięcia przeciwnika z pomocą dryblingu. Przy udanym dryblingu zawodnikowi drużyny przeciwnej rejestruje się nieudane odebranie piłki i na odwrót.

**Odbiór**

Aktywne działanie zawodnika, usiłującego odebrać piłkę zawodnikowi ją posiadającemu (przeciwnikowi w tej sytuacji zostaje zaliczona strata); przeciwdziałanie dryblowaniu przeciwnika również uznaje się za odbiór.

**Drybling**

Świadomy ruch zawodnika z piłką (przynajmniej trzy kontakty z piłką)

**Nieudane przyjęcie piłki**

Strata piłki bez starcia z przeciwnikiem, w wyniku nieudanej akcji..

**Odzyskane piłki**

Akcja piłkarza (przejęcie, przechwyt, wygrany pojedynek), która powoduje stratę piłki przez przeciwnika z dalszą możliwością prowadzenia szybkiego kontrataku.

**Strata piłki**

Akcja zawodnika (niedokładne podanie, przegrany pojedynek, itd.), która powoduje stratę piłki przez jego drużynę. Jeśli posiadanie piłki zakończy się faulem przeciwnika lub strzałem w światło bramki, to strata nie rejestruje się.

**Tempo akcji w ataku**

Liczba akcji konstruktywnych na minutę posiadania piłki.

**Tempo dokładnych podań**

Liczba dokładnych podań na minutę posiadania piłki

**Indeks intensywności pojedynków**

liczba pojedynków i przechwytych drużyny broniącej - na minutę posiadania piłki przez przeciwnika

**xG**

Oczekiwana liczba bramek zawodnika lub drużyny w meczu, nie licząc rzutów karnych. Liczbę expected goals oblicza się na podstawie rodzaju strzału i strefy, z której został wykonany.