



PKO Bank Polski
EKSTRAKLASA

KOLEJKA 21 12.03.21		
KONIEC MECZU		
CRACOVIA	1 1	ŚLĄSK WROCŁAW
HANCA 62'		PIASECKI 89'

RAPORT STATYSTYCZNY



STATS

CRACOVIA 1-1 ŚLĄSK WROCŁAW

Informacje o meczu

Linia czasu



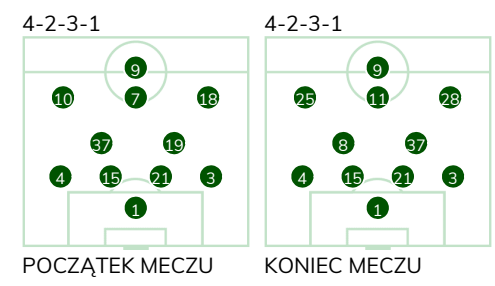
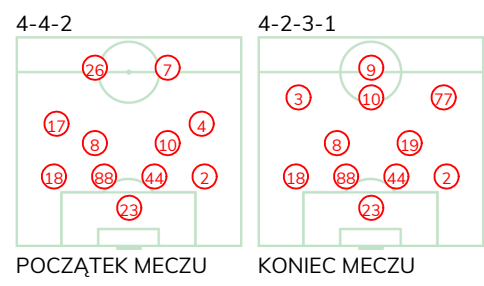
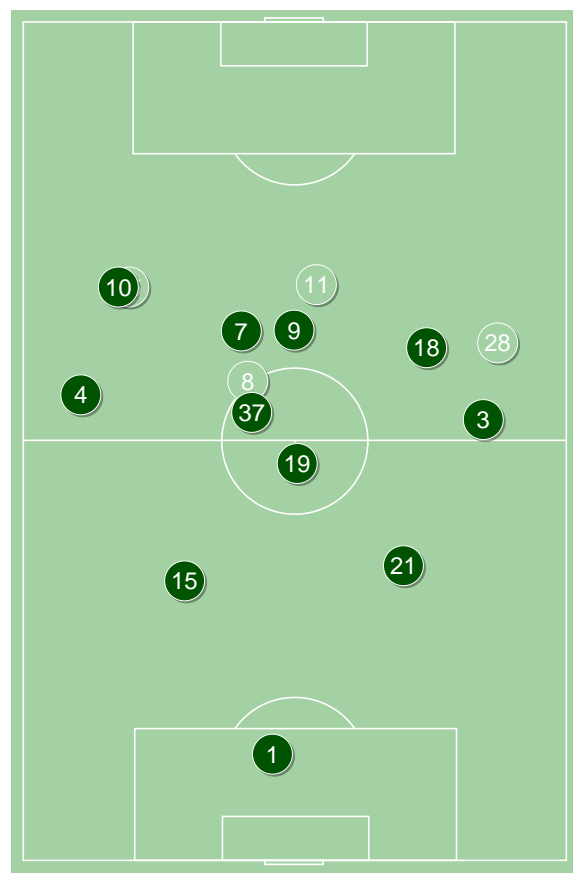
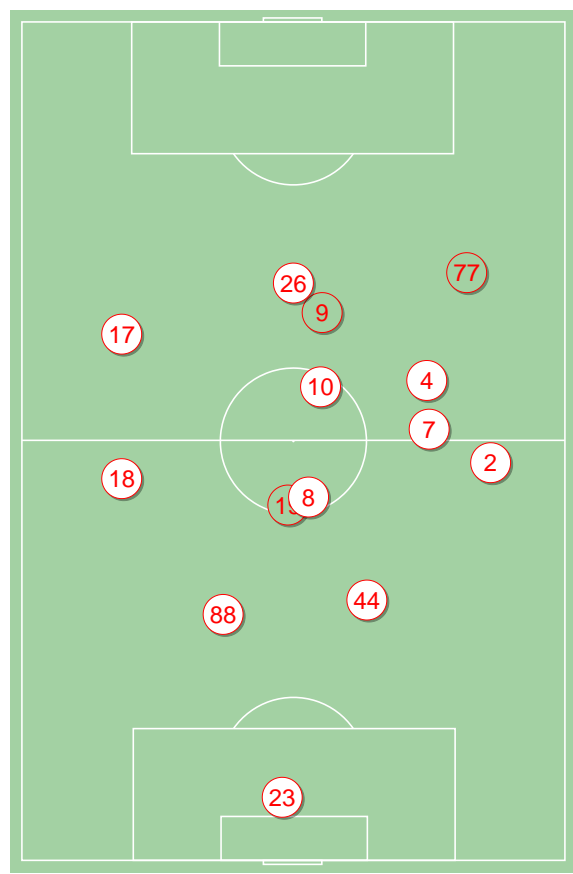
Średnie pozycje piłkarzy

Cracovia

23	Niemczycki	
18	Luis Rocha	
88	Rodin	■
44	Szymonowicz	
2	Rapa	■
8	Dimun	
10	van Amersfoort	■
17	Kosecki	'61 ▼
4	Hanca	⊕ '80 ▼
26	Piszczek	'61 ▼
7	Rivaldinho	'80 ▼
19	Sadikovic	'61 ▲
9	Alvarez	'61 ▲
3	Siplak	'80 ▲
77	Strózik	'80 ▲

Śląsk Wrocław

1	Putnocky	
4	Stiglec	
15	Tamas	
21	Bejger	
3	Celeban	
37	Scalet	■
19	Janasik	'77 ▼
10	Pawłowski	'68 ▼
7	Pich	'82 ▼
18	Musonda	'77 ▼
9	Exposito Hernandez	
25	Zylla	'68 ▲
11	Piasecki	⊕ '77 ▲
28	Sobota	'77 ▲
8	Praszelik	'82 ▲



Cracovia ↑

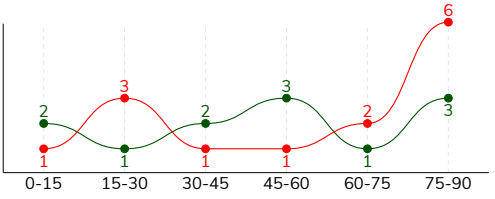
Śląsk Wrocław ↑

CRACOVIA 1-1 ŚLĄSK WROCŁAW

Statystyki drużyn

Główne statystyki

STRZAŁY / CELNE	14 / 6	12 / 7
1. połowa	5 / 2	5 / 3
2. połowa	9 / 4	7 / 4



Strzały niecelne	6	3
Strzały zablokowane	2	2
Strzały z pola karnego / celne	6 / 4	4 / 4
Średni dystans do bramki, m	20	24.2
Faule	14	17
Żółte / czerwone kartki	3 / 0	1 / 0
Spalone	3	2
Rzuty różne	3	5

Podania

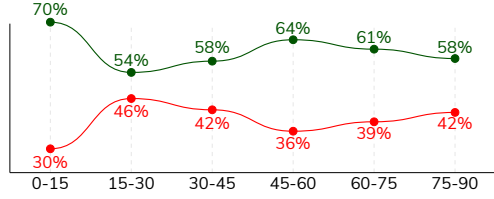
PODANIA / DOKŁADNE	364 / 266 73%	517 / 429 83%
1. połowa	190 / 142 75%	268 / 227 85%
2. połowa	174 / 124 71%	249 / 202 81%
Podanie kluczowe	9 / 3 33%	8 / 3 38%

Pojedynki

POJEDYNKI	181 / 107 59%	181 / 74 41%
1. połowa	84 / 49 58%	84 / 35 42%
2. połowa	97 / 58 60%	97 / 39 40%
Pojedynki w powietrzu	59 / 40 68%	59 / 19 32%
Pojedynki na ziemi	122 / 67 55%	122 / 55 45%
Dryblingi / udane	22 / 12 55%	29 / 15 52%
Odbiory / udane	36 / 21 58%	25 / 13 52%
Straty / na własnej połowie	70 / 12	73 / 19
Odzyskane piłki / na połowie przeciwnika	58 / 14	59 / 9

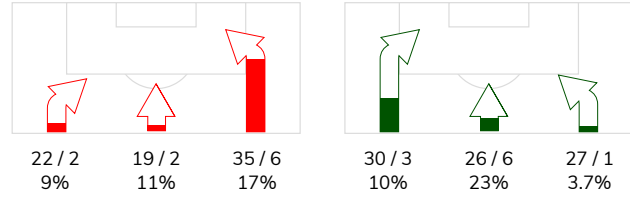
Posiadanie piłki

POSIADANIE PIŁKI	40%	60%
1. połowa	40%	60%
2. połowa	39%	61%

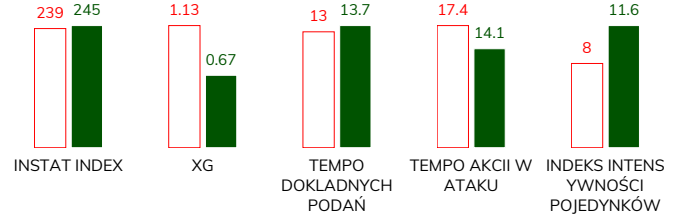


Ataki pozycyjne	57 / 7 12%	70 / 9 13%
Kontrataki	19 / 3 16%	13 / 1 8%
Ataki ze stałych fragmentów	10 / 3 30%	9 / 1 11%
Strzały z rzutów wolnych / celne	2 / 0 0%	-
Warianty rzutów wolnych	4 / 1 25%	3 / 1 33%
Rzuty różne	3 / 0 0%	5 / 0 0%
Rzuty karne / strzelone	-	-

STRONY ATAKU



Kluczowe indeksy występu



TOP-3 InStat Index

4 Hanca	312	11 Piasecki	276
88 Rodin	274	37 Scalet	275
18 Luis Rocha	258	15 Tamas	271

TOP-3 Strzały / celne

4 Hanca	3 / 3 100%	10 Pawłowski	3 / 2 67%
18 Luis Rocha	2 / 1 50%	11 Piasecki	2 / 2 100%
88 Rodin	1 / 1 100%	7 Pich	1 / 1 100%

TOP-3 Podania

8 Dimun	48 / 35 73%	15 Tamas	81 / 72 89%
2 Rapa	48 / 33 69%	21 Bejger	63 / 58 92%
10 van Amersfoort	39 / 31 79%	37 Scalet	62 / 54 87%

TOP-3 Podania kluczowe

2 Rapa	2 / 1 50%	37 Scalet	1 / 1 100%
4 Hanca	1 / 1 100%	10 Pawłowski	1 / 1 100%
77 Strózik	1 / 1 100%	25 Zylla	1 / 1 100%

TOP-3 Pojedynki

18 Luis Rocha	26 / 18 69%	15 Tamas	20 / 12 60%
10 van Amersfoort	19 / 12 63%	18 Musonda	29 / 11 38%
88 Rodin	14 / 12 86%	37 Scalet	19 / 10 53%

TOP-3 Dryblingi

17 Kosecki	9 / 4 44%	18 Musonda	6 / 3 50%
18 Luis Rocha	2 / 2 100%	7 Pich	4 / 2 50%
9 Alvarez	2 / 2 100%	37 Scalet	3 / 2 67%

CRACOVIA 1-1 ŚLĄSK WROCŁAW

Statystyki zawodników

Cracovia

	INSTA T INDEX	Minuty na boisku	Bramki / asysty	xG	Strzały / celne	Faule	Faulow any	Spalony	Podania / dokładne	Podanie kluczowe	Podania przyjęte	Pojedyunki / wygrane	Pojedyunki w powietrzu	Pojedyunki na ziemi	Dryblingi / udane	Odbiory / udane	Stracone piłki	Odzyska ne piłki
23 Niemczycki	239	'97	-	-	-	-	-	-	27 / 23 85%	-	6	2 / 2 100%	1 / 1 100%	1 / 1 100%	-	-	2	10
18 Luis Rocha	258	'97	-	0.15	2 / 1 50%	1	2	-	30 / 24 80%	-	14	26 / 18 69%	3 / 3 100%	23 / 15 65%	2 / 2 100%	6 / 5 83%	3	8
88 Rodin	274	'97	-	0.11	1 / 1 100%	1	-	-	34 / 23 68%	-	22	14 / 12 86%	5 / 4 80%	9 / 8 89%	-	3 / 3 100%	4	7
44 Szymonowicz	239	'97	-	-	-	1	1	-	36 / 26 72%	-	17	10 / 7 70%	6 / 4 67%	4 / 3 75%	-	1 / 0 0%	2	6
2 Rapa	225	'97	-	-	-	1	1	-	48 / 33 69%	2 / 1 50%	28	9 / 4 44%	4 / 2 50%	5 / 2 40%	-	3 / 2 67%	6	4
8 Dimun	242	'97	-	0.11	1 / 0 0%	1	-	-	48 / 35 73%	2 / 0 0%	35	18 / 10 56%	7 / 7 100%	11 / 3 27%	1 / 0 0%	4 / 1 25%	6	5
10 van Amersfoort	252	'97	-	0.10	1 / 0 0%	4	3	-	39 / 31 79%	2 / 0 0%	41	19 / 12 63%	8 / 4 50%	11 / 8 73%	1 / 1 100%	5 / 3 60%	7	5
17 Kosecki	247	'61	-	0.05	2 / 0 0%	1	2	1	14 / 10 71%	1 / 0 0%	15	18 / 8 44%	3 / 3 100%	15 / 5 33%	9 / 4 44%	2 / 0 0%	8	5
4 Hanca	312	'80	1 / 0	0.19	3 / 3 100%	1	2	-	28 / 17 61%	1 / 1 100%	19	16 / 11 69%	5 / 4 80%	11 / 7 64%	3 / 1 33%	5 / 4 80%	9	5
26 Piszczek	202	'61	-	-	-	1	2	1	10 / 8 80%	-	20	16 / 7 44%	9 / 4 44%	7 / 3 43%	2 / 0 0%	-	8	-
7 Rivaldinho	218	'80	-	0.01	1 / 0 0%	1	2	-	19 / 16 84%	-	22	14 / 8 57%	4 / 2 50%	10 / 6 60%	1 / 1 100%	1 / 1 100%	4	1
19 Sadikovic	201	'36	-	-	-	1	-	-	10 / 6 60%	-	4	7 / 3 43%	1 / 1 100%	6 / 2 33%	-	4 / 1 25%	3	2
9 Alvarez	220	'36	0 / 1	0.09	2 / 0 0%	-	2	1	11 / 8 73%	-	13	6 / 2 33%	1 / 0 0%	5 / 2 40%	2 / 2 100%	-	5	-
3 Siplak	232	'16	-	0.32	1 / 1 100%	-	-	-	3 / 1 33%	-	4	3 / 2 67%	-	3 / 2 67%	1 / 1 100%	2 / 1 50%	1	-
77 Strózik	228	'16	-	-	-	-	-	-	7 / 5 71%	1 / 1 100%	6	3 / 1 33%	2 / 1 50%	1 / 0 0%	-	-	2	-

Śląsk Wrocław

	INSTA T INDEX	Minuty na boisku	Bramki / asysty	xG	Strzały / celne	Faule	Faulow any	Spalony	Podania / dokładne	Podanie kluczowe	Podania przyjęte	Pojedyunki / wygrane	Pojedyunki w powietrzu	Pojedyunki na ziemi	Dryblingi / udane	Odbiory / udane	Stracone piłki	Odzyska ne piłki
1 Putnocky	235	'97	-	-	-	-	-	-	42 / 37 88%	-	21	-	-	-	-	-	2	9
4 Stiglec	228	'97	-	-	-	2	-	-	57 / 42 74%	-	46	11 / 2 18%	6 / 1 17%	5 / 1 20%	1 / 0 0%	-	8	1
15 Tamas	271	'97	-	-	-	1	-	-	81 / 72 89%	-	56	20 / 12 60%	8 / 4 50%	12 / 8 67%	1 / 1 100%	4 / 2 50%	6	10
21 Bejger	248	'97	-	-	-	1	-	-	63 / 58 92%	-	47	10 / 5 50%	6 / 3 50%	4 / 2 50%	-	1 / 1 100%	4	13
3 Celeban	223	'97	-	-	-	1	2	-	29 / 24 83%	1 / 0 0%	14	15 / 7 47%	4 / 1 25%	11 / 6 55%	2 / 1 50%	3 / 1 33%	4	6
37 Scalet	275	'97	-	-	-	5	-	-	62 / 54 87%	1 / 1 100%	45	19 / 10 53%	7 / 3 43%	12 / 7 58%	3 / 2 67%	5 / 3 60%	3	7
19 Janasik	256	'76	-	0.07	4 / 0 0%	-	3	-	42 / 34 81%	-	27	15 / 9 60%	5 / 2 40%	10 / 7 70%	1 / 0 0%	5 / 4 80%	2	6
10 Pawłowski	263	'68	-	0.08	3 / 2 67%	-	-	-	38 / 33 87%	1 / 1 100%	32	6 / 1 17%	1 / 0 0%	5 / 1 20%	2 / 1 50%	-	6	-
7 Pich	245	'81	-	0.02	1 / 1 100%	1	4	1	29 / 23 79%	-	35	13 / 3 23%	5 / 0 0%	8 / 3 38%	4 / 2 50%	-	5	2
18 Musonda	229	'76	-	0.11	1 / 1 100%	2	2	-	23 / 14 61%	1 / 0 0%	33	29 / 11 38%	-	29 / 11 38%	6 / 3 50%	5 / 1 20%	12	1
9 Exposito Hernande	219	'97	-	0.02	1 / 1 100%	2	1	1	13 / 6 46%	3 / 0 0%	28	25 / 8 32%	10 / 4 40%	15 / 4 27%	3 / 2 67%	2 / 1 50%	12	4
25 Zylla	251	'28	0 / 1	-	-	1	1	-	13 / 10 77%	1 / 1 100%	13	4 / 3 75%	2 / 1 50%	2 / 2 100%	2 / 2 100%	-	3	-
11 Piasecki	276	'20	1 / 0	0.37	2 / 2 100%	1	-	-	7 / 5 71%	-	13	7 / 2 29%	2 / 0 0%	5 / 2 40%	1 / 0 0%	-	4	-
28 Sobota	226	'20	-	-	-	-	-	-	9 / 8 89%	-	11	5 / 1 20%	1 / 0 0%	4 / 1 25%	3 / 1 33%	-	2	-
8 Praszelik	233	'15	-	-	-	-	-	-	9 / 9 100%	-	8	2 / 0 0%	2 / 0 0%	-	-	-	-	-



Terminy

Atak

Posiadanie piłki przez jedną drużynę z przejściem na połowę przeciwnika.

Kontratak

Atak z gry, który rozwija się bezpośrednio po przejęciu piłki od przeciwnika. Kontratak trwa nie więcej niż 30 sekund. Prędkość ruchu do bramki przeciwnika przy tym ataku wynosi nie mniej niż 2,6 m/s.

Atak pozycyjny

Atak z gry lub ze stałych fragmentów (wyrzut z autu, rzut wolny). Pozycyjny atak trwa więcej niż 30 sekund lub prędkość ruchu drużyny do bramki przeciwnika jest mniejsza niż 2,6 m/s.

Atak po rzucie wolnym lub wyrzucie z autu

Atak po rozegraniu rzutu różnego, rzutu wolnego lub wyrzutu z autu, przy którym pierwszym lub drugim zagranieniem jest strzał na bramkę lub dośrodkowanie w pole karne.

Atak po rzucie różnym

Akcje drużyny po rozegraniu rzutu różnego aż do straty piłki lub oddalenia piłki przez drużynę przeciwnika do strefy centralnej.

Strzał

Skierowanie piłki do bramki przeciwnika mającej na celu strzelenie bramki. Rejestrowane są strzały celne (w światło bramki), niecelne (w tym strzały w słupek i w poprzeczkę), a także strzały zablokowane przez przeciwnika.

Podanie kluczowe

Podanie do partnera, który jest w sytuacji bramkowej (1 na 1, pusta bramka itd.); podanie do zawodnika, które stwarza realną szansę na zdobycie bramki; podanie które 'odcina' linię obrony w fazie ataku.

Pojedynek

Wszystkie rodzaje pojedynków na boisku. To sumaryczny wskaźnik, zawierający walkę o niekontrolowaną przez nikogo piłkę, pojedynki w powietrzu, dryblingi, odbiory oraz straty, spowodowane odbiorami przeciwnika.

Pojedynek w powietrzu

Walka o piłkę, która znajduje się powyżej poziomu ramion..

Dryblowanie

Aktywna akcja piłkarza, posiadającego piłkę próba ominięcia przeciwnika z pomocą dryblingu. Przy udanym dryblingu zawodnikowi drużyny przeciwnej rejestruje się nieudane odebranie piłki i na odwrót.

Odbiór

Aktywne działanie zawodnika, usiłującego odebrać piłkę zawodnikowi ją posiadającemu (przeciwnikowi w tej sytuacji zostaje zaliczona strata); przeciwdziałanie dryblowaniu przeciwnika również uznaje się za odbiór.

Drybling

Świadomy ruch zawodnika z piłką (przynajmniej trzy kontakty z piłką)

Nieudane przyjęcie piłki

Strata piłki bez starcia z przeciwnikiem, w wyniku nieudanej akcji..

Odzyskane piłki

Akcja piłkarza (przejęcie, przechwyt, wygrany pojedynek), która powoduje stratę piłki przez przeciwnika z dalszą możliwością prowadzenia szybkiego kontrataku.

Strata piłki

Akcja zawodnika (niedokładne podanie, przegrany pojedynek, itd.), która powoduje stratę piłki przez jego drużynę. Jeśli posiadanie piłki zakończy się faulem przeciwnika lub strzałem w światło bramki, to strata nie rejestruje się.

Tempo akcji w ataku

Liczba akcji konstruktywnych na minutę posiadania piłki.

Tempo dokładnych podań

Liczba dokładnych podań na minutę posiadania piłki

Indeks intensywności pojedynków

liczba pojedynków i przechwytych drużyny broniącej - na minutę posiadania piłki przez przeciwnika

xG

System do oceny jakości strzałów wykonanych przez gracza lub drużynę. Liczbę expected goals oblicza się na podstawie rodzaju strzału i strefy, z której został wykonany.